

Accés a la xarxa sense fils eduroam amb Windows Vista

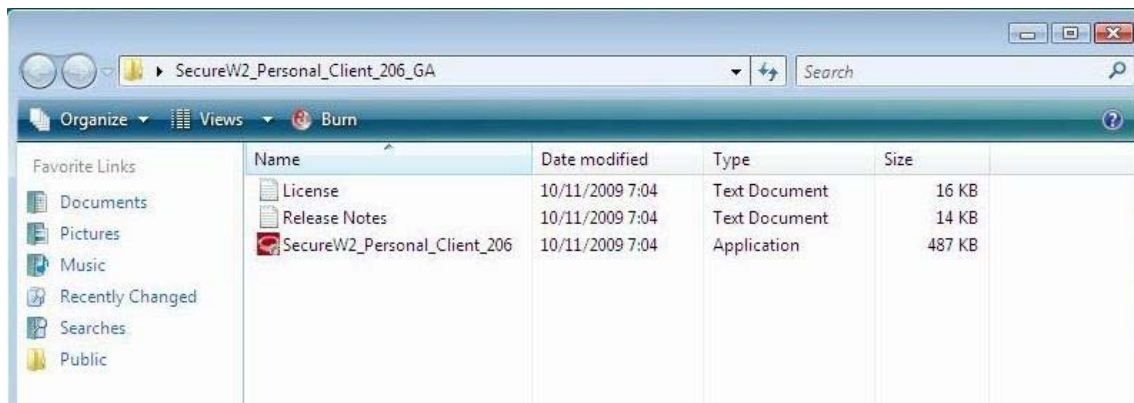
Accés a la xarxa sense fils amb 802.1x per usuaris amb Windows Vista

Configuració del client Windows Vista SecureW2

Podem descarregar-nos el client des de l'adreça www.secureW2.com

Ens demanarà un correu per enviar el link de descarrega.

El descomprimim i l'instal·lem a l'ordinador:

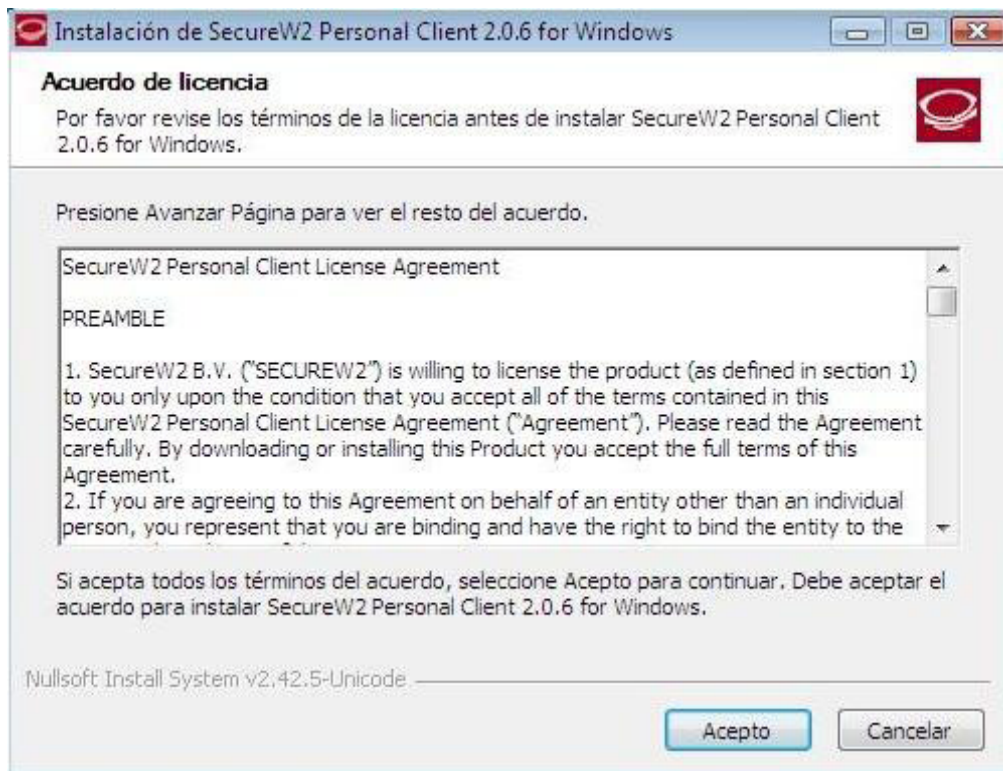


Acceptem les advertències de seguretat de Windows Vista:

Seleccionem l'idioma:



I entrem a l'assistent d'instal·lació i acceptem la llicència:



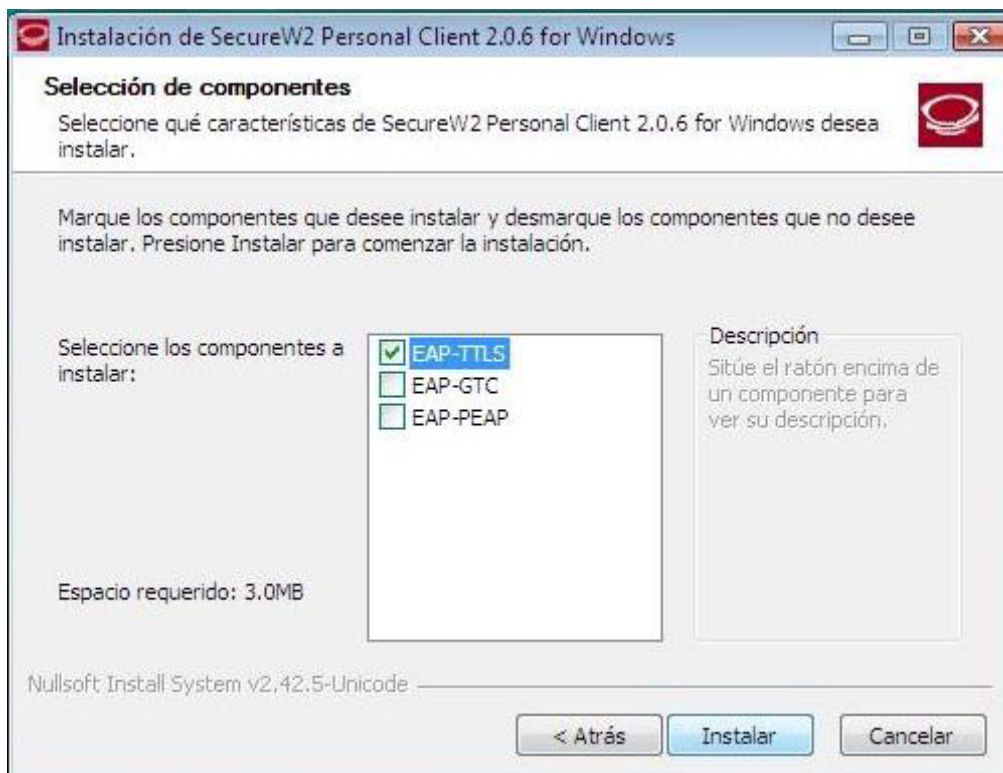
Omplim les dades del registre:



Ens donarà el següent missatge (s'ha d'estar connectat a internet per poder validar el registre)



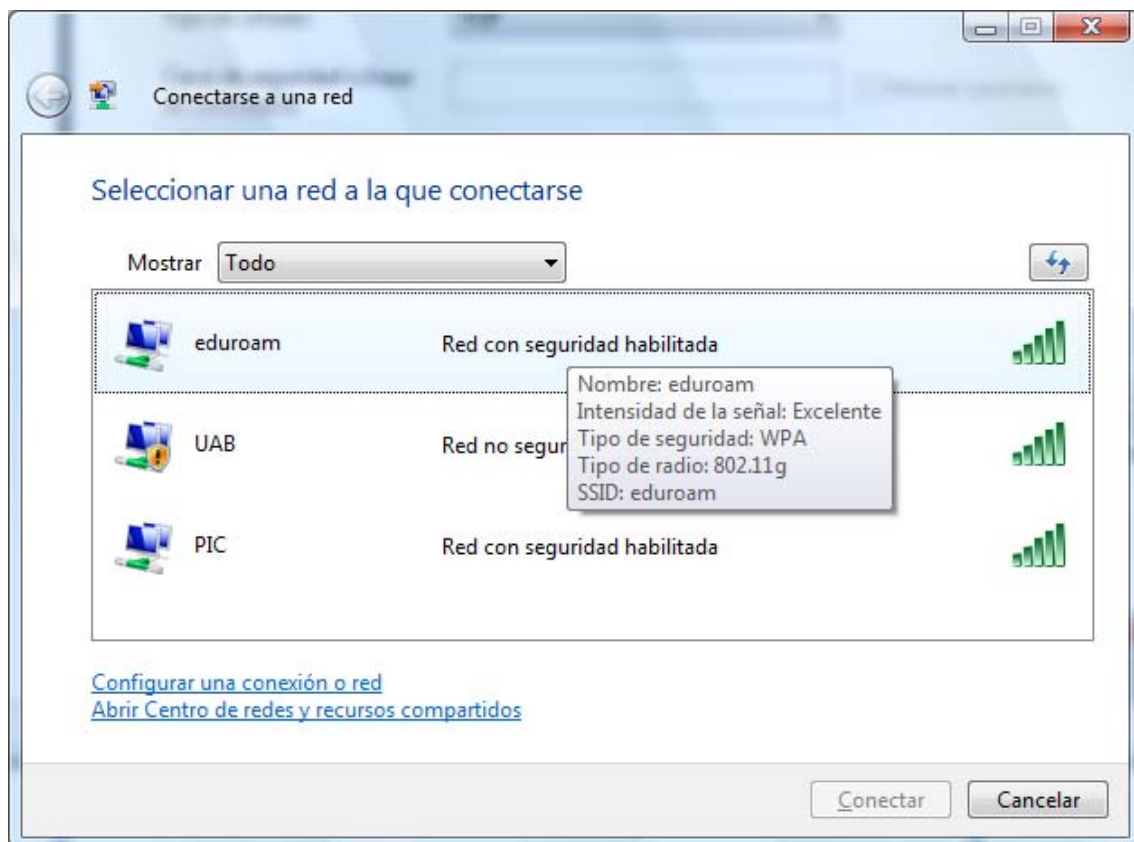
I seleccionem tots els components següents:



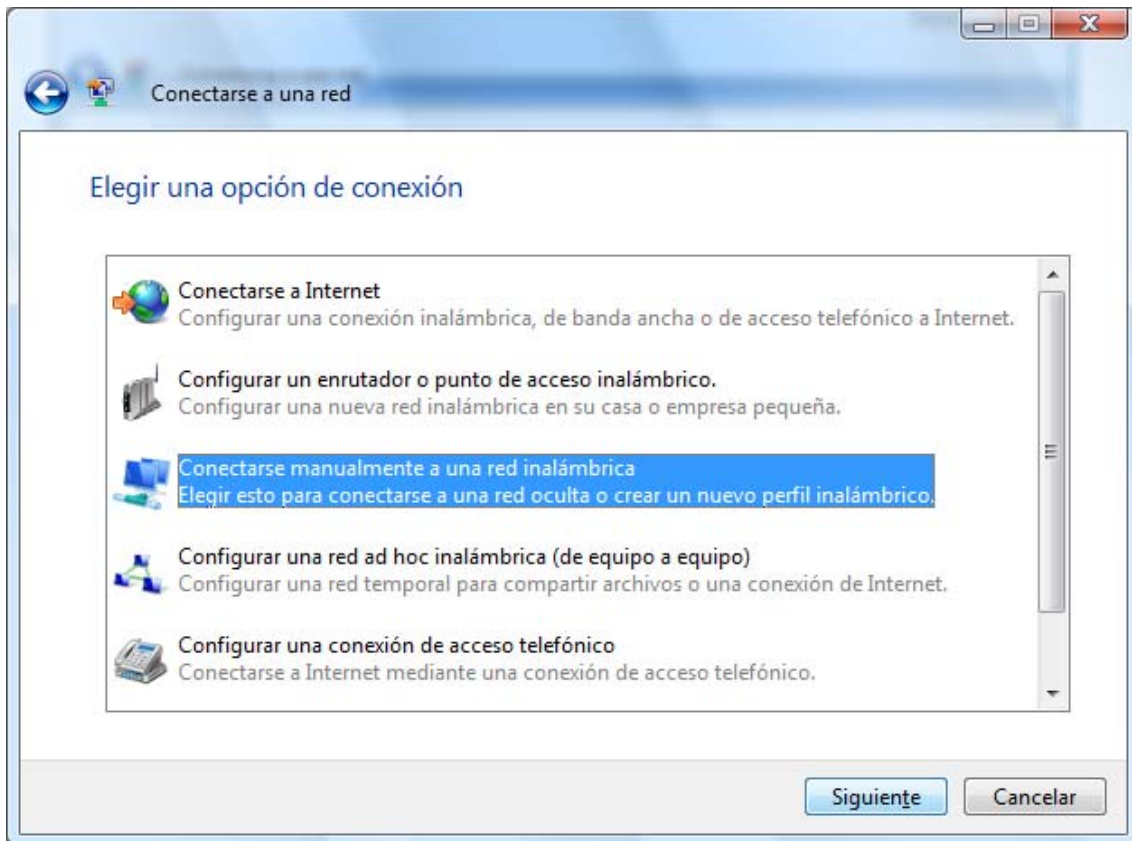
Cal rebotar l'ordinador:



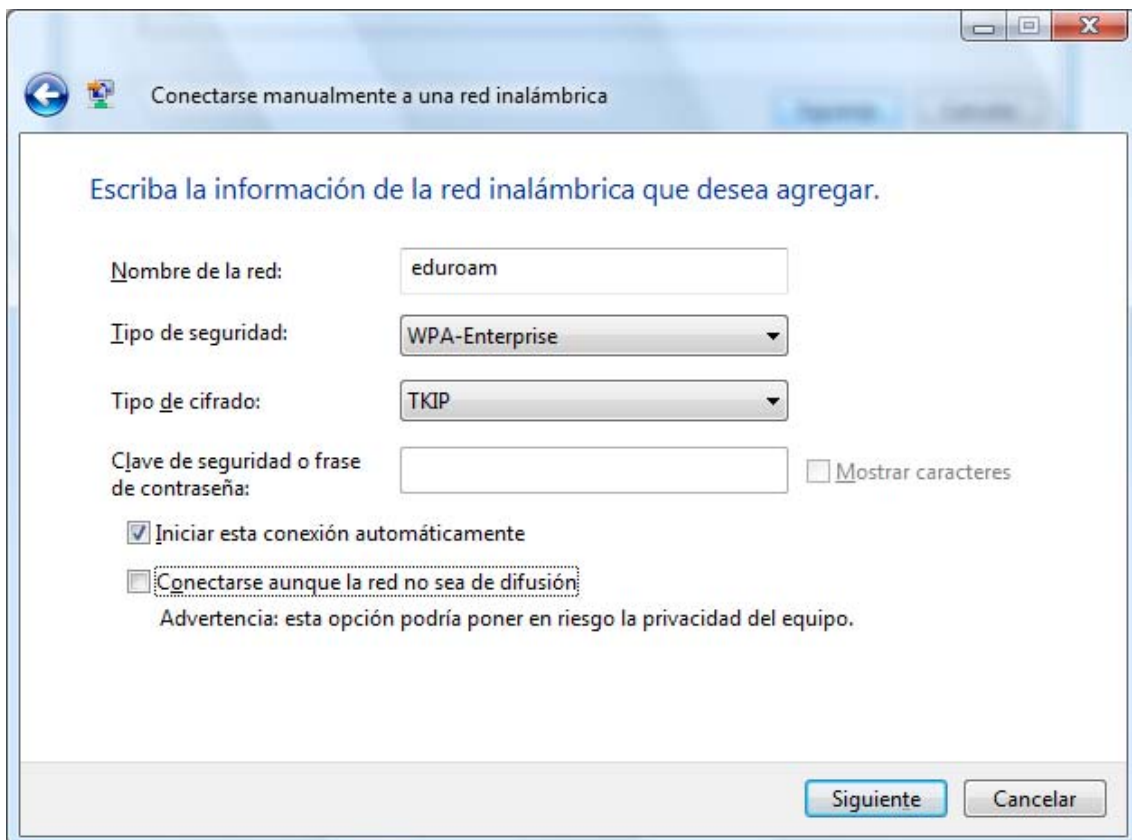
Després, una vegada que hem detectat la xarxa eduroam, amb el botó de la dreta del ratolí entrem en les propietats:



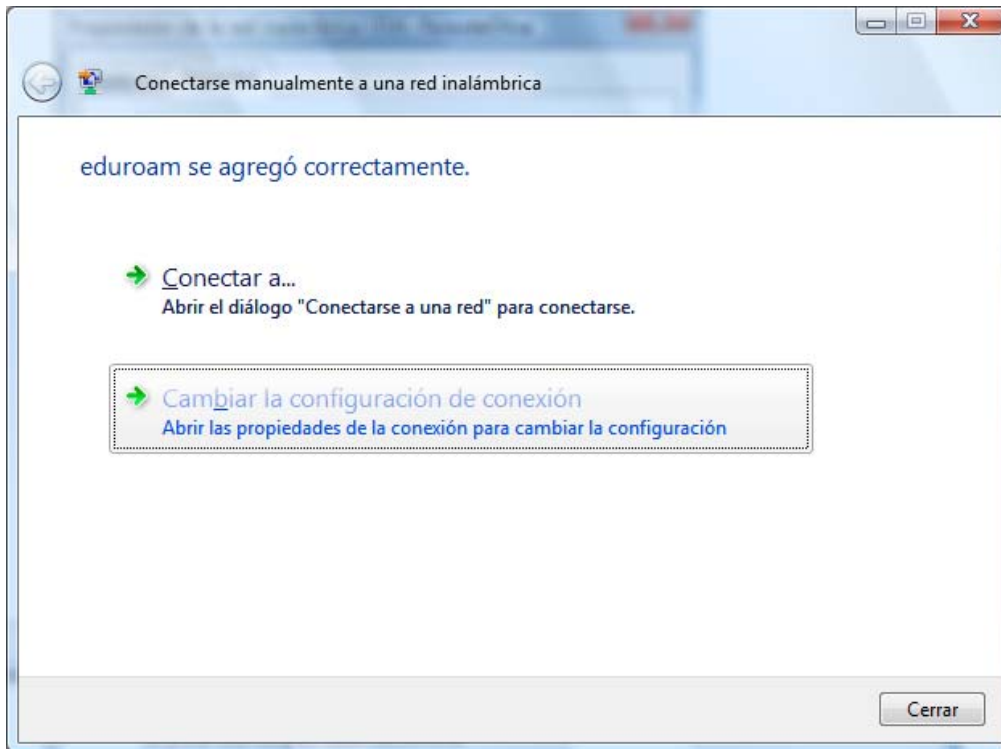
O bé polsem sobre **Configurar una conexión o red**:



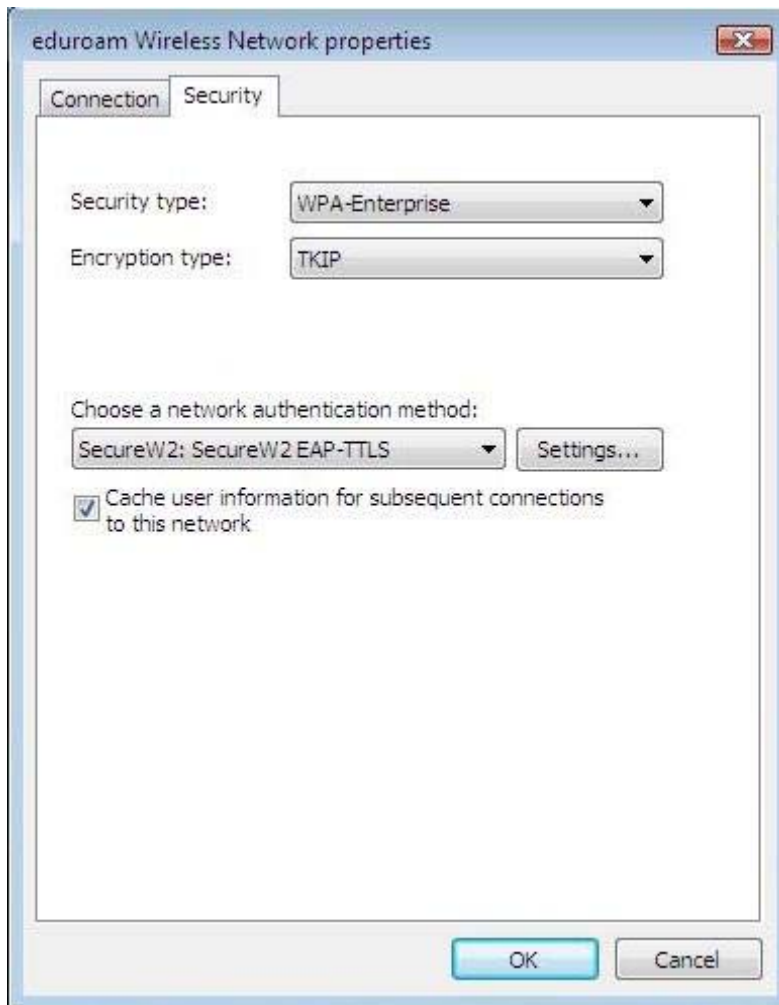
Posem els valors inicials de la configuració:



I entrem en les propietats de la connexió:



En qualsevol dels dos casos, arribem a la següent pantalla. Seleccions la configuració tal i com posa la fotografia i polsem **Configuració...**



A l'entrar en la configuració de Securew2 ens apareix un missatge de seguretat de Windows Vista dient:

Un programa no identificado desea tener acceso a este equipo

No ejecute el programa a menos de que conozca con certeza su procedencia o lo haya usado antes.

Escollim **PERMITIR** i entrarem a la configuració.

Podem crear un perfil nou prement al botó **Nuevo**.



Seleccionem un nom per al nou perfil:



Una vegada hem creat un nou perfil donem a **Configurar** per entrar les noves configuracions.

A la Fitxa **Connexión** hem de posar aquesta configuració:



A la pestanya **Certificados** hem de posar aquesta configuració:



Afegim un nou certificat prement al botó **Añadir CA** i sortirà la següent pantalla.

Hem de seleccionar el certificat **Entrust.net Secure Server Certification Authority** i premem a **Añadir CA**:



Fitxa **Autenticación**:



Fitxa **Cuenta de Usuario** a Usuario hem de posar el NIU seguit de **@uab.es** per tal de garantir la connexió fora del campus de la UAB. A l'apartat **Contraseña** hem de posar la paraula clau associada al niu:

Personal Client - Eduroam

SecureW2

Conexión | Certificados | Autenticación | Cuenta de usuario

Pedir credenciales de usuario

Usuario: niu@uab.es

Contraseña: [masked]

Dominio:

Usar esta cuenta para entrar al ordenador

Avanzado Aceptar Cancelar

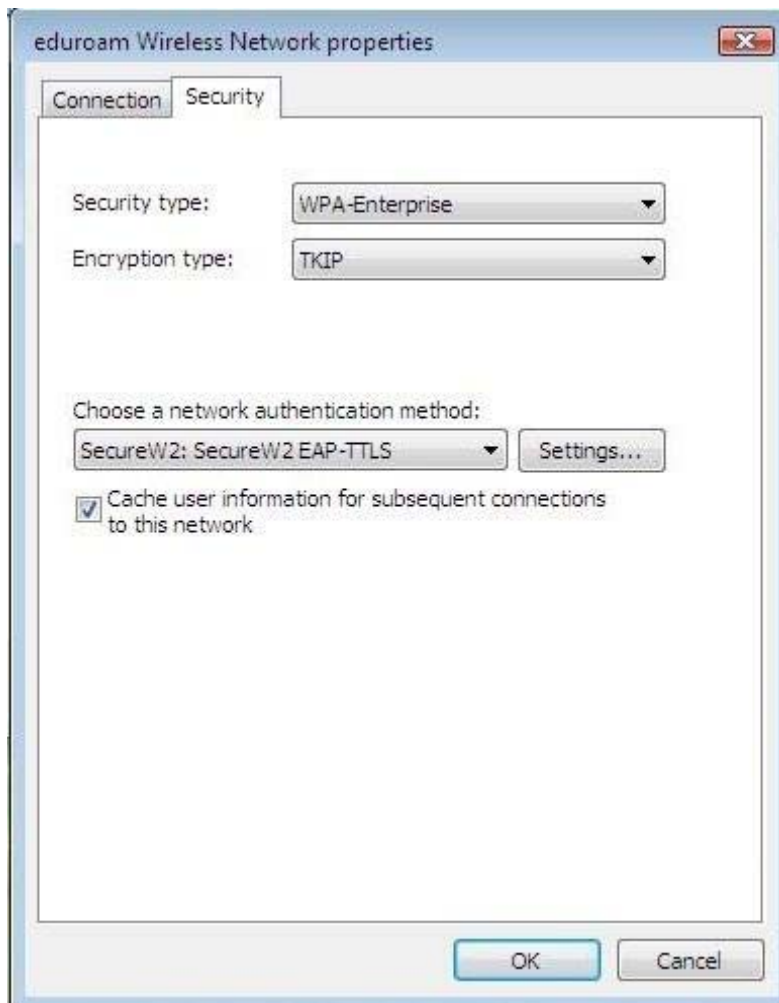
Entrem en la configuració **Avanzado** i entrem la següent configuració:



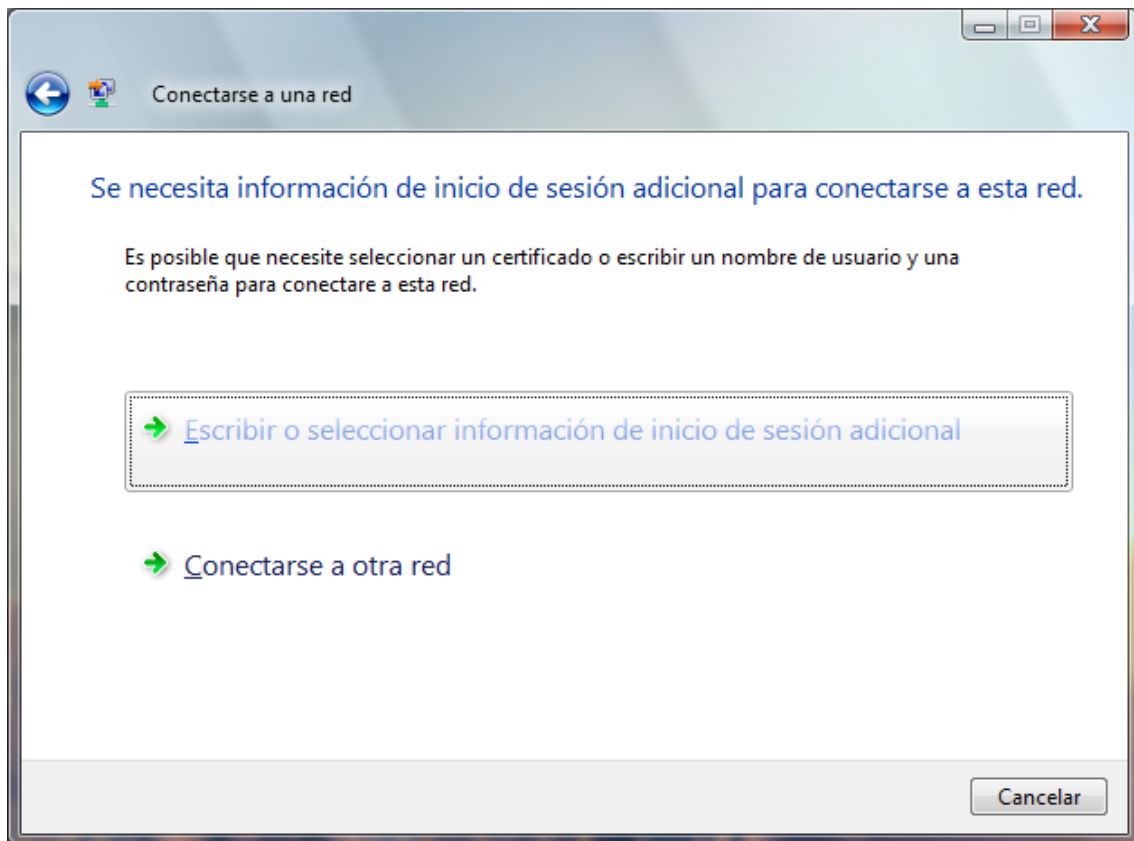
Acceptem la configuració del SecureW2:



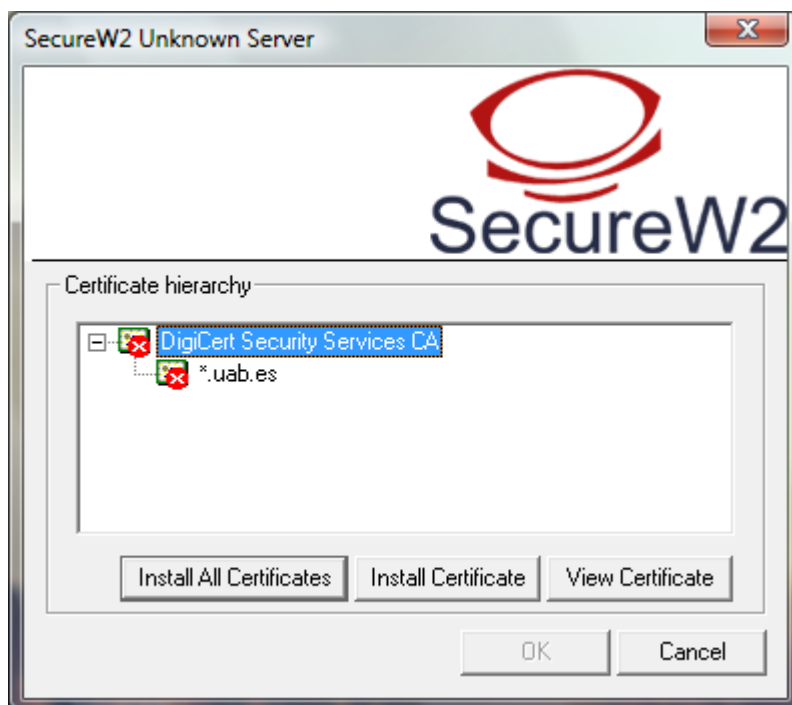
Acceptem la configuració de la connexió a Internet:



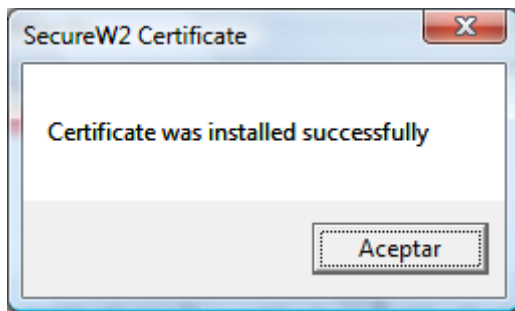
Potser ens demanarà instal·lar els certificats:



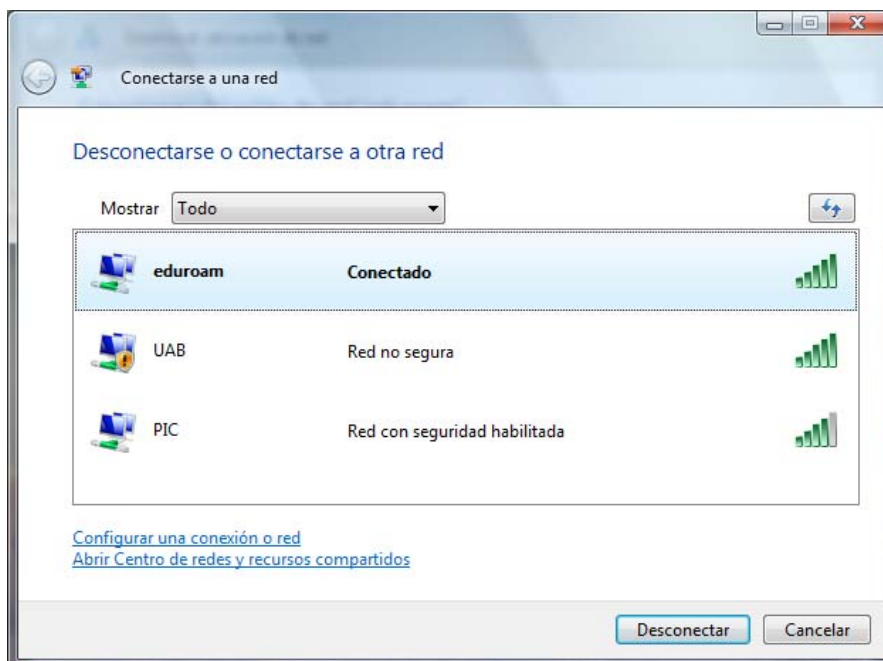
Ens donarà informació dels certificats que cal instal·lar. Fem **Install Certificate**:



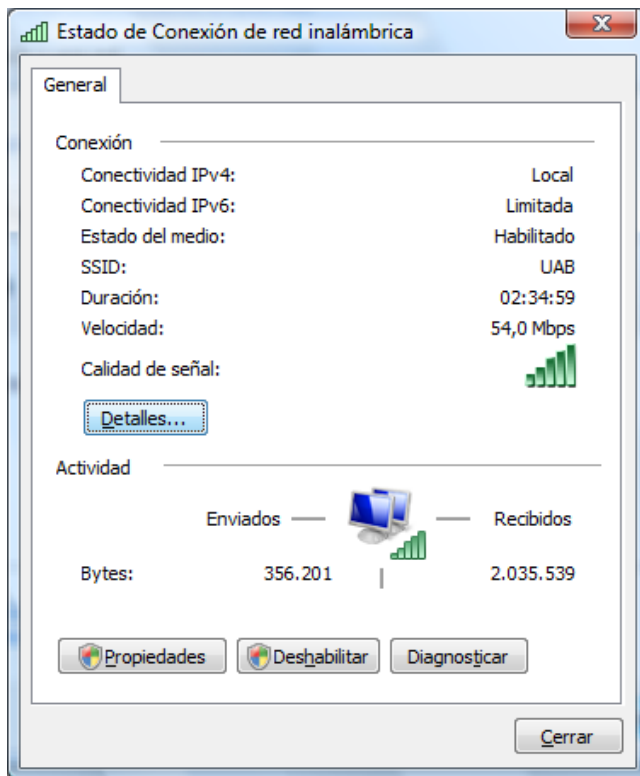
El certificat s'instal·la automàticament:



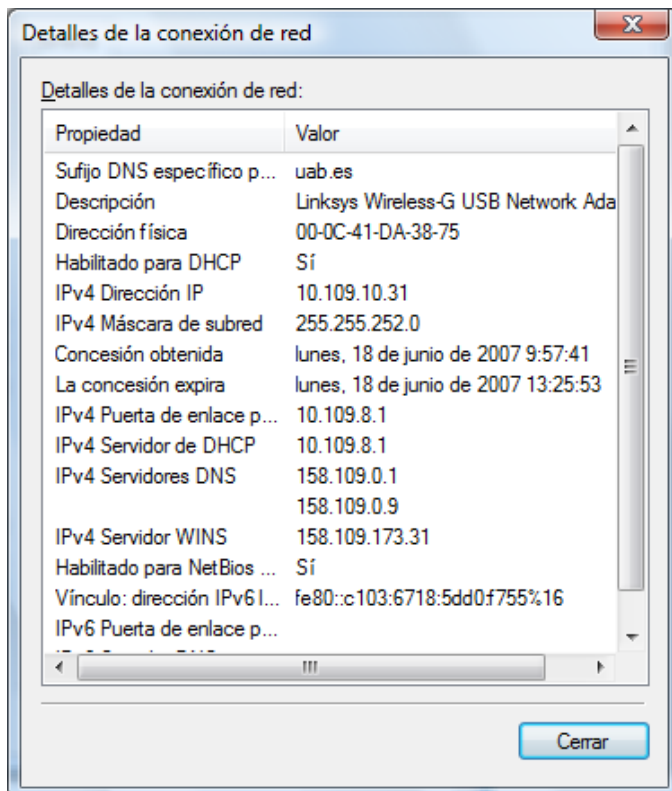
Ara ja connectarem:



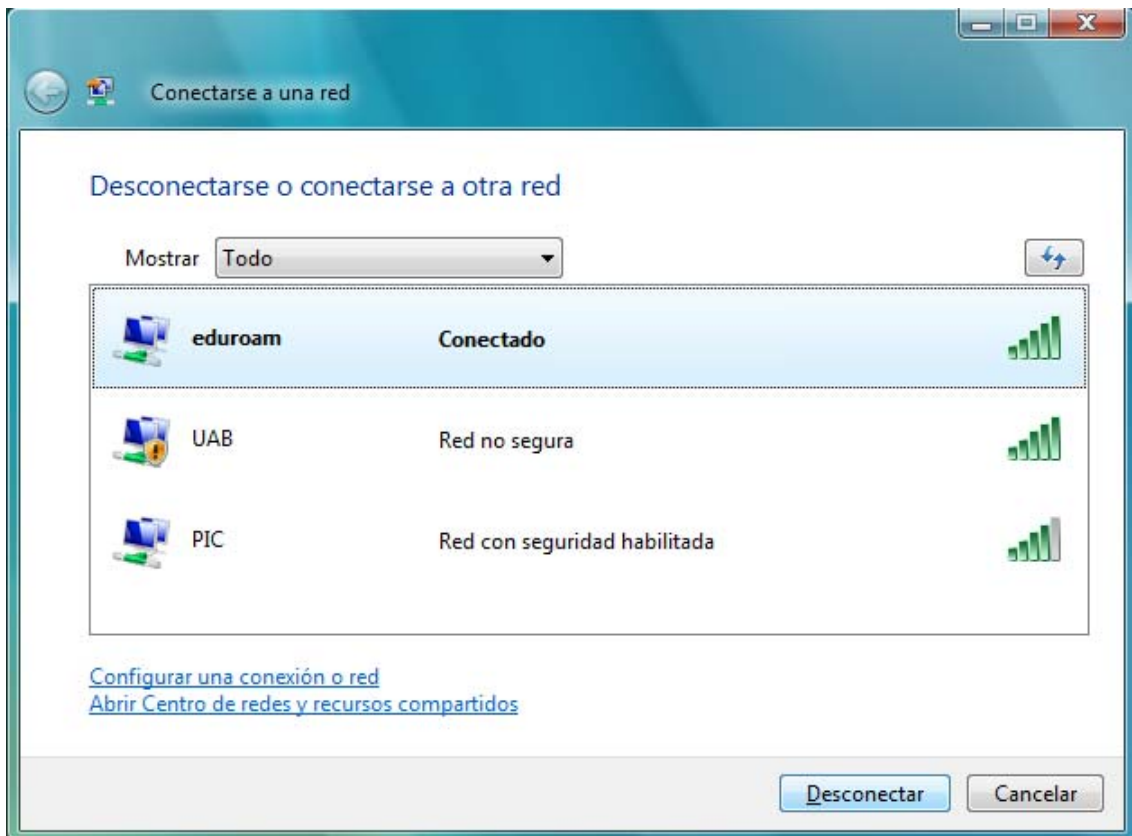
Podem veure les propietats de la connexió amb el botó de la dreta del ratolí sobre eduroam:



1 polsant sobre **Detalles...**



Per desconnectar entrem a la llista de xarxes sense fils disponibles (**Inicio | Conectar a**) i polsem **Desconnectar**:



Acceso a la red inalámbrica eduroam con Windows Vista

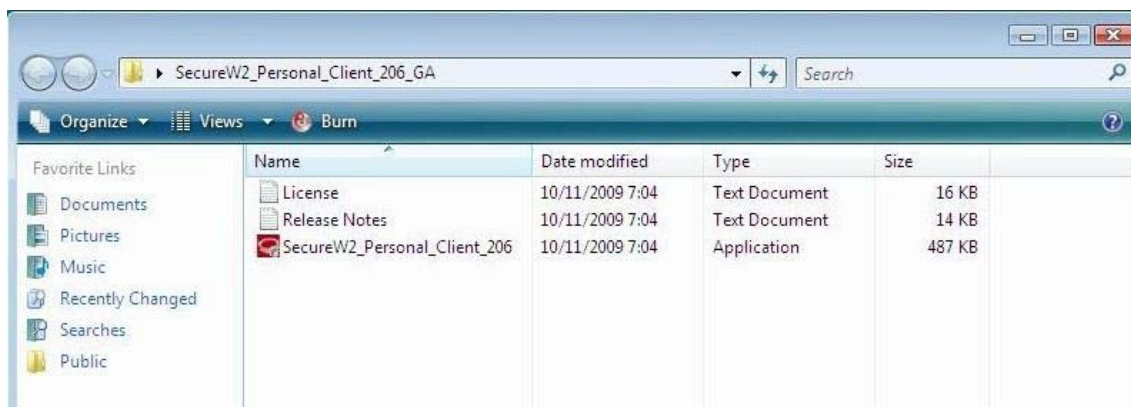
Acceso a la red inalámbrica con 802.1x para usuarios con Windows Vista

Configuración del cliente Windows Vista SecureW2

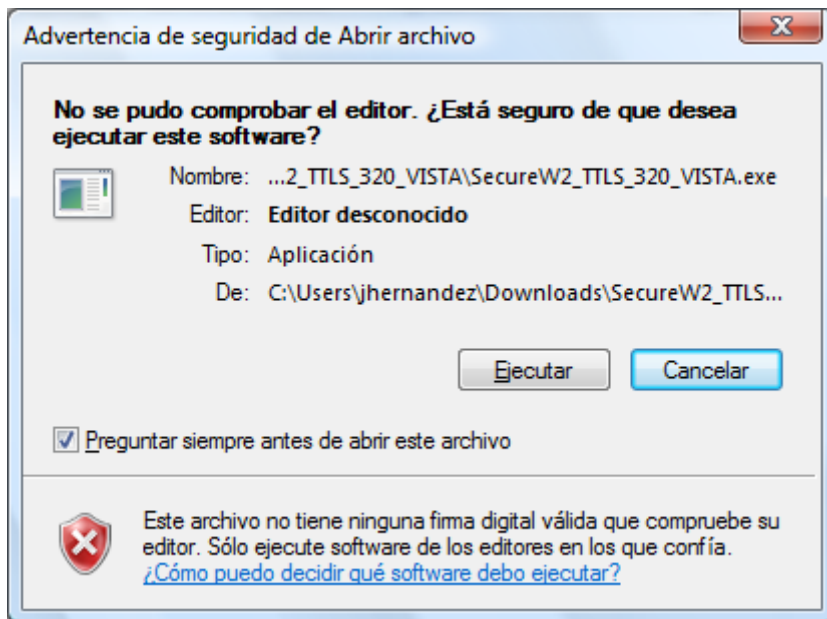
Podemos descargar el cliente desde la dirección www.secureW2.com

Es posible que nos pida una dirección de correo electrónico para enviar el enlace de descarga.

Lo descomprimos e instalamos en el ordenador:



Aceptamos las advertencias de seguridad de Windows Vista:



Seleccionamos el idioma:



Y entramos en el asistente de instalación y aceptamos la licencia.



Llenamos los datos del registro:



Al registrarnos saldrá el siguiente mensaje (hay que estar conectado a internet para poder validar el registro):



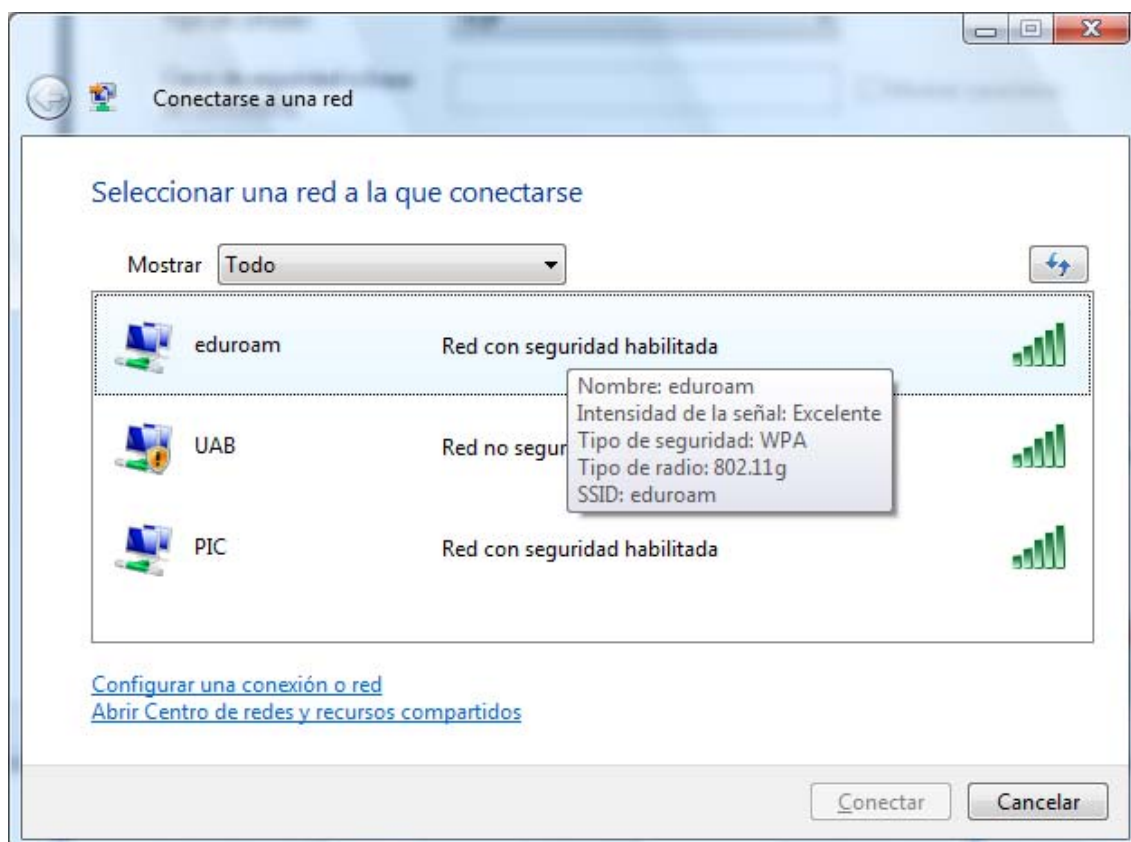
Y seleccionamos todos los componentes:



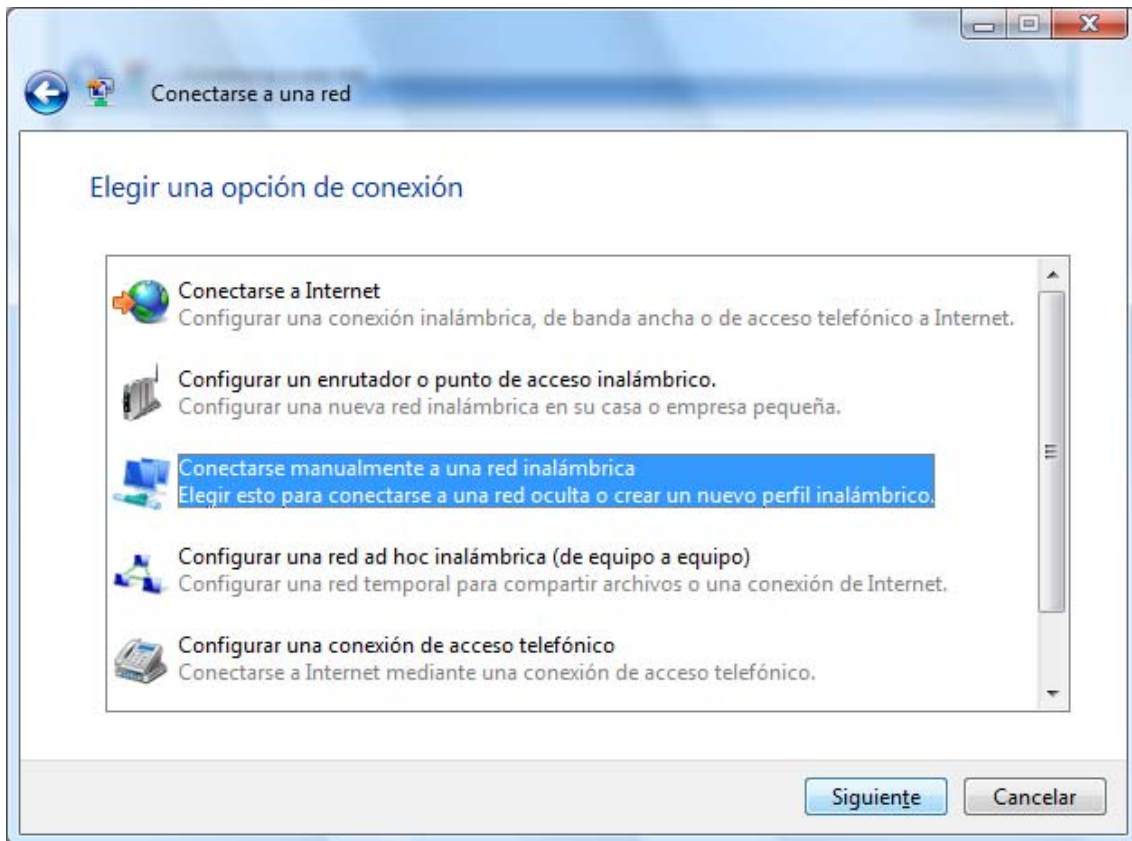
Hay que reiniciar el ordenador:



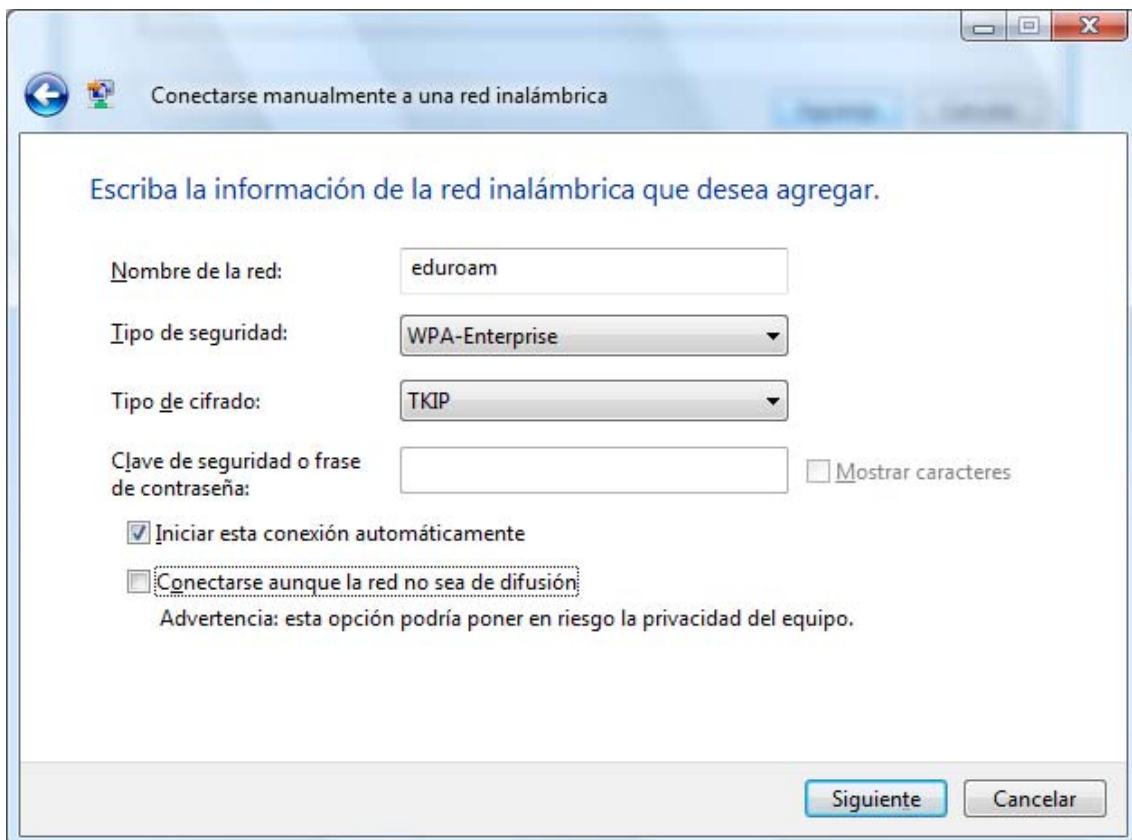
Después, una vez que hemos detectado la red eduroam, con el botón de la derecha del ratón entramos en las propiedades:



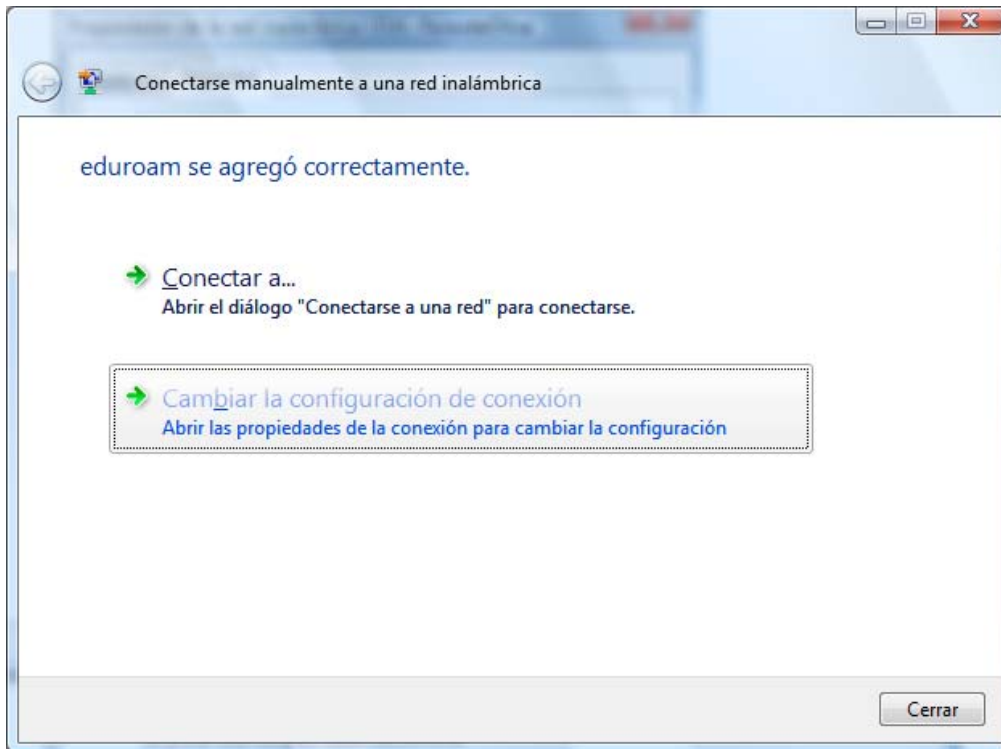
O también podemos pulsar sobre **Configurar una conexión o red**:



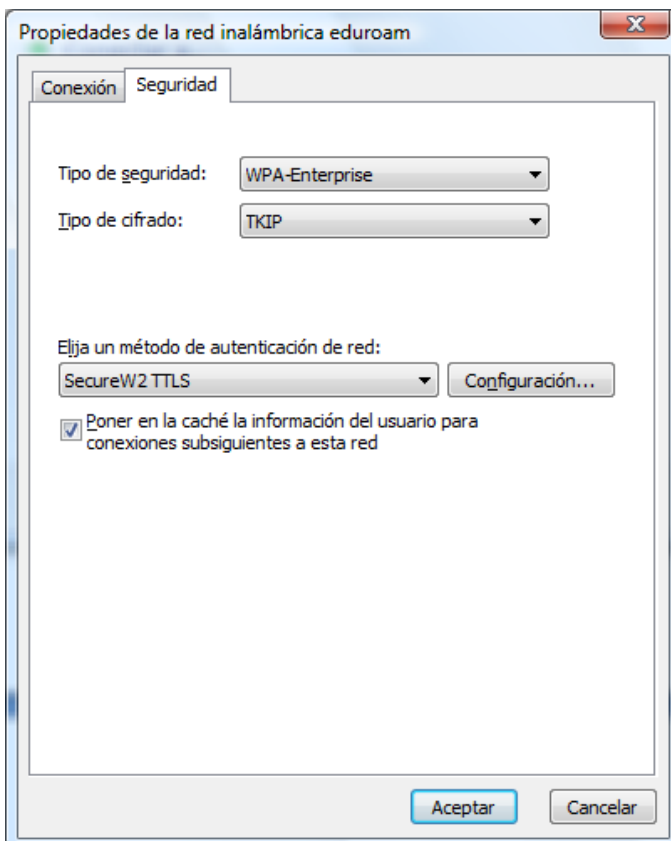
Y poner los valores iniciales de la configuración:



Y entramos en las propiedades de la conexión:



En cualquiera de los dos casos, llegamos a la siguiente pantalla. Pulsamos **Configuració...**



Al entrar en la configuración de Securew2, nos aparece el siguiente mensaje de seguridad de Windows Vista:

Un programa no identificado desea tener acceso a este equipo

No ejecute el programa a menos de que conozca con certeza su procedencia o lo haya usado antes.

Escogemos **PERMITIR** i entramos en la configuración.

Podemos crear un perfil nuevo con el nombre eduroam.



Ponemos un nombre para el nuevo perfil:



Una vez hemos creado un nuevo perfil vamos a **Configurar** para poner las nuevas configuraciones:

En la pestaña **Conexión** tenemos que poner la siguiente configuración:



En la pestaña **Certificados**:



Añadimos un nuevo certificado. Hemos de seleccionar el certificado **Entrust.net Secure Server Certification Authority** y pulsamos **Añadir CA**:



Ficha **Autenticación**:



En la Ficha **Cuenta de Usuario** en Usuario tenemos que poner el NIU seguido de **@uab.es** para poder garantizar la conexión fuera del campus de la UAB. En el apartado **contraseña** tenemos que poner la contraseña asociada al NIU.



Personal Client - Eduroam

SecureW2

Conexión | Certificados | Autenticación | Cuenta de usuario

Pedir credenciales de usuario

Usuario: niu@uab.es

Contraseña: *

Dominio:

Usar esta cuenta para entrar al ordenador

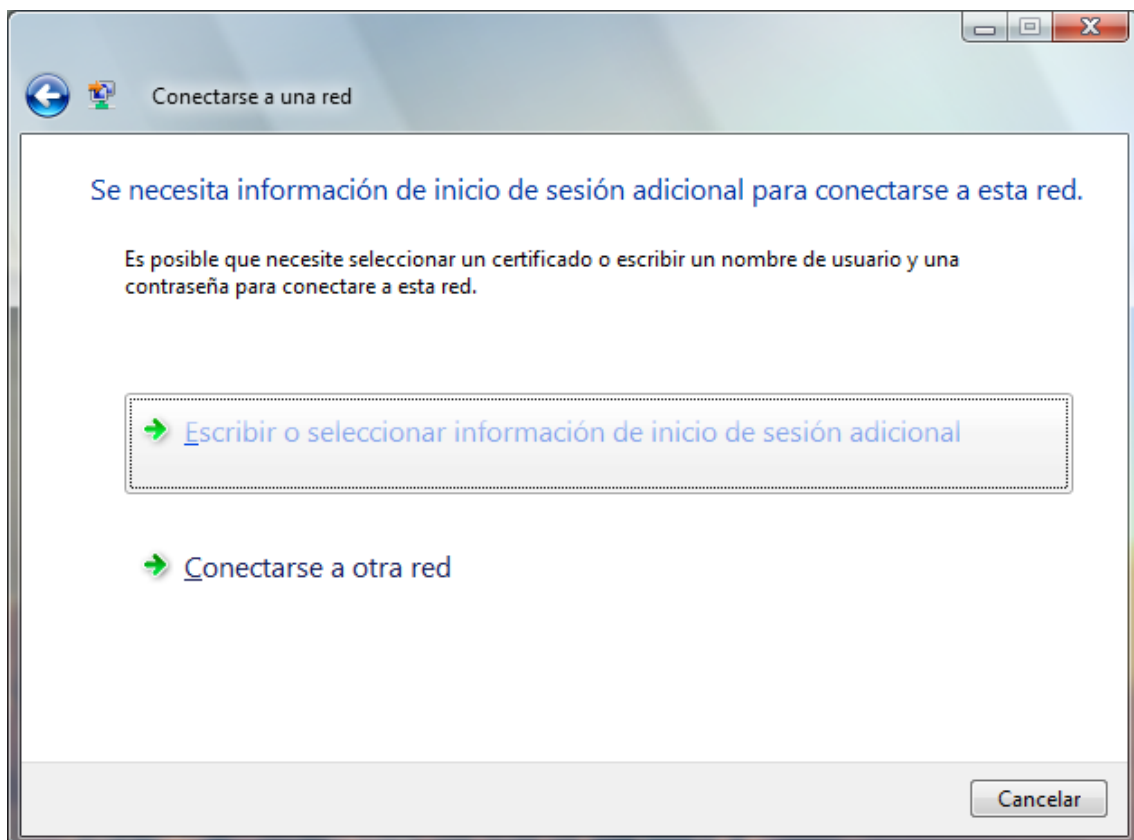
Avanzado Aceptar Cancelar

Entramos en la configuración **Avanzado** y ponemos la siguiente configuración:

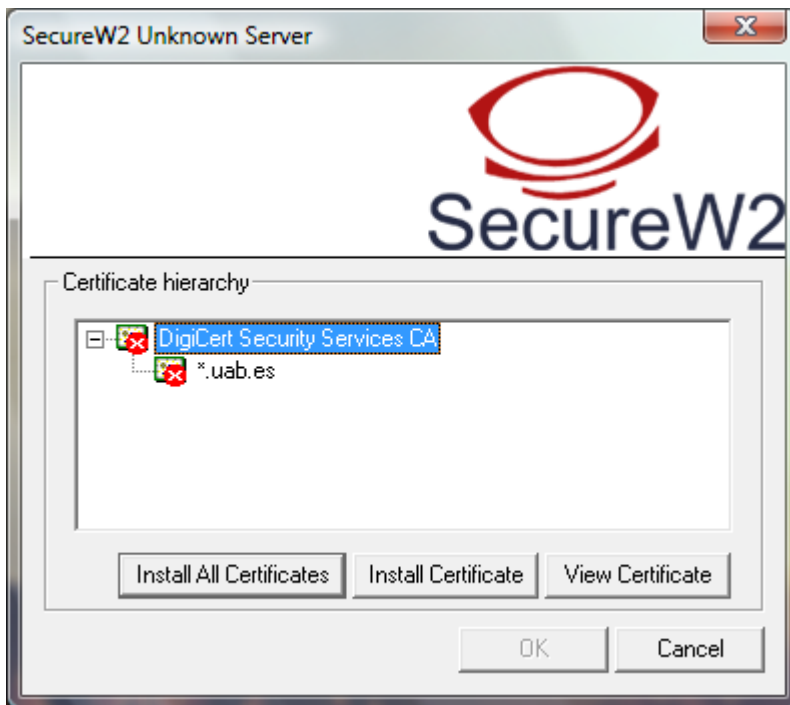


Aceptamos la configuración.

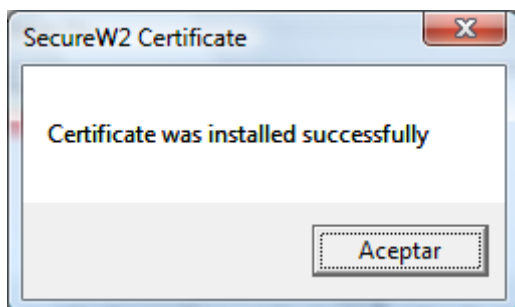
Con estas opciones, nos pedirá la validación del certificado del servidor la primera vez que nos conectemos:



Nos dará información de los certificados que tenemos que instalar.
Hacemos **Install Certificate**:

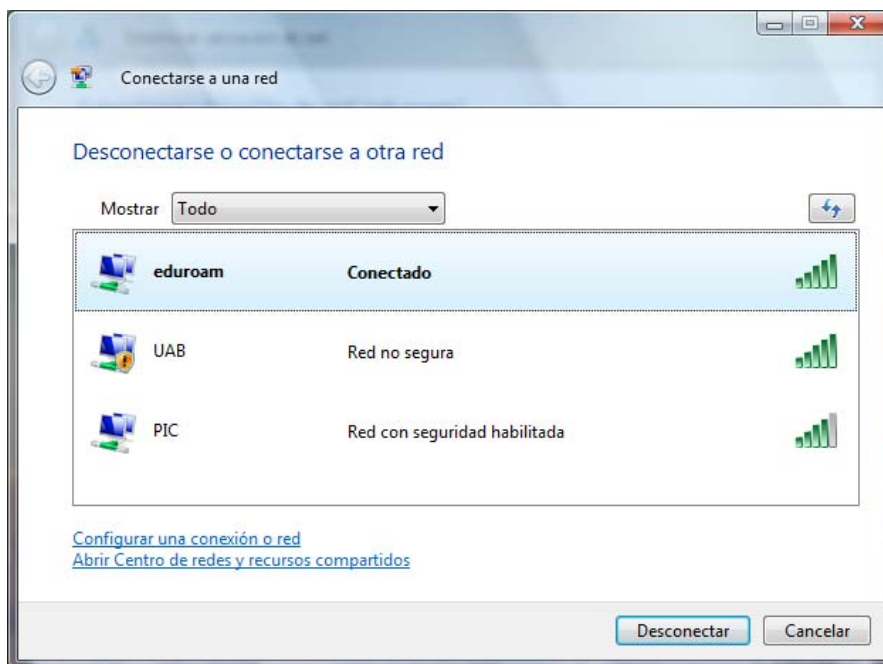


El certificado se instala automáticamente:

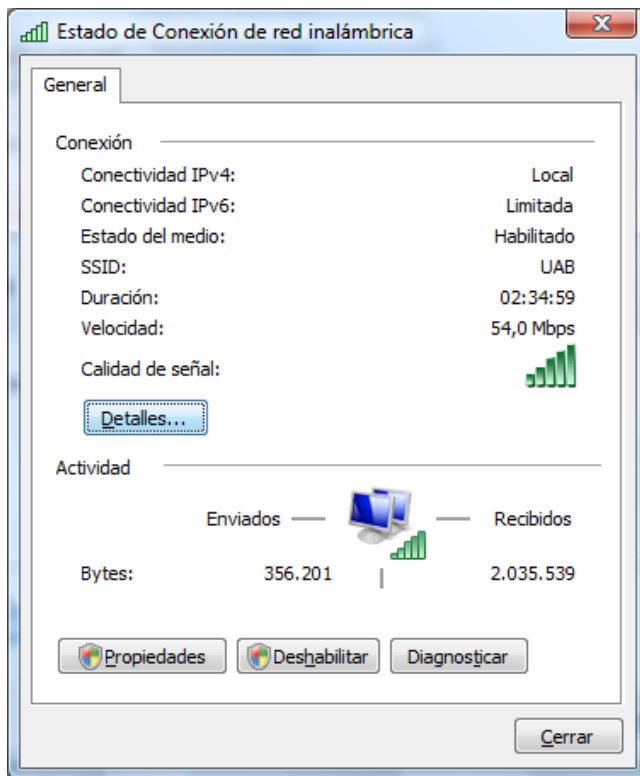




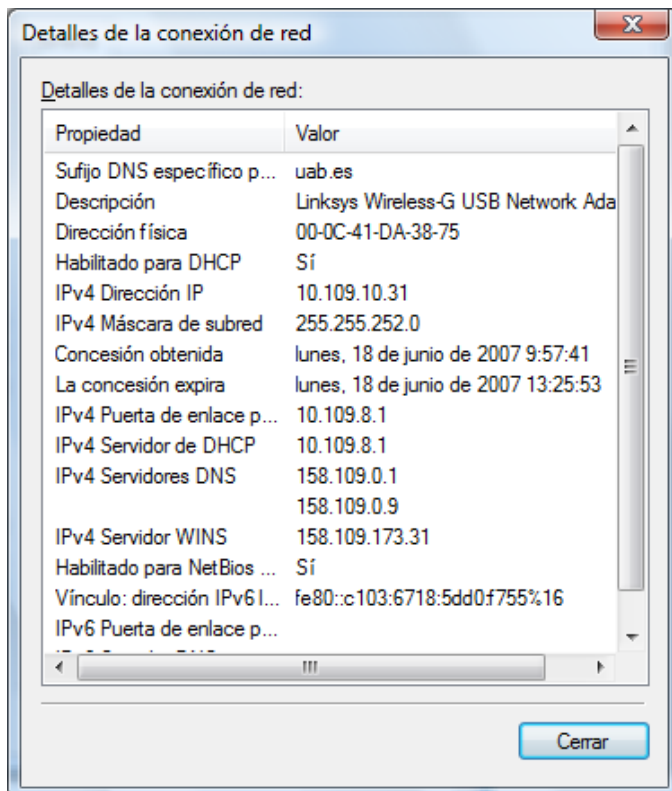
Ahora ya podemos conectar:



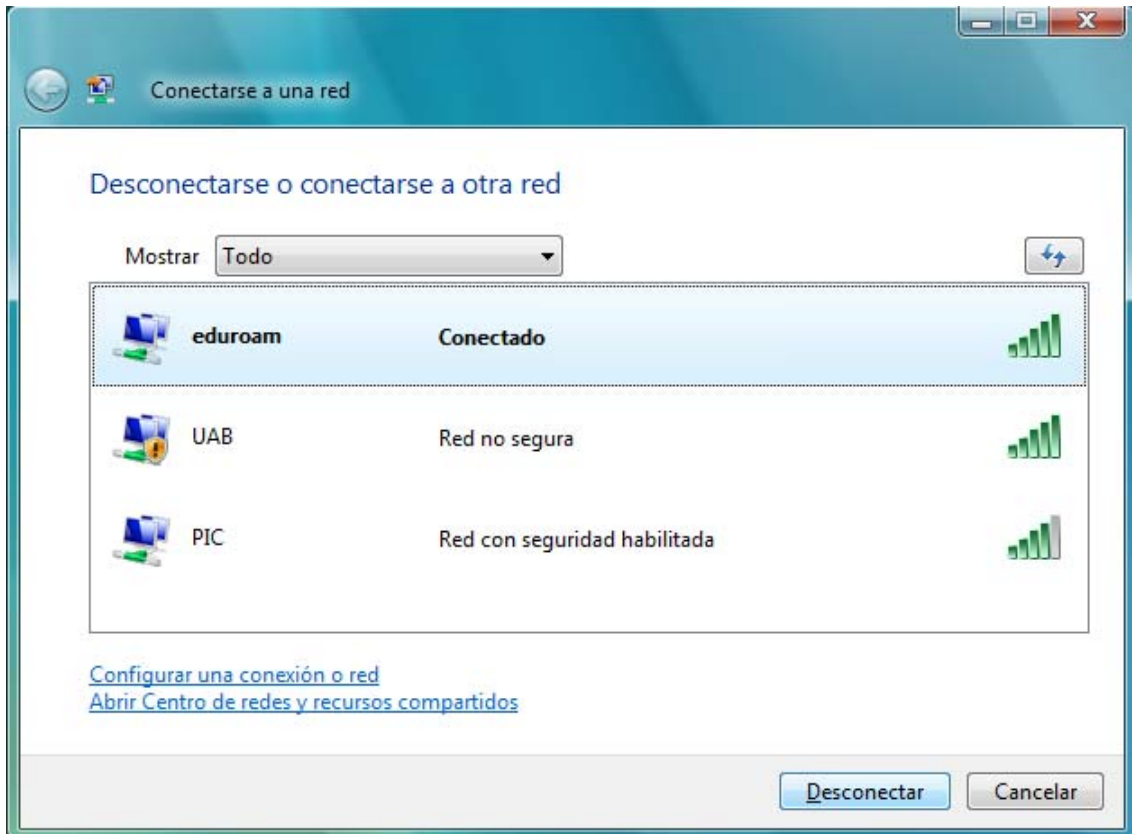
Podemos ver las propiedades de la conexión con el botón de la derecha del ratón sobre **eduroam**:



Y pulsamos sobre **Detalles...**



Para desconectar entramos en la lista de redes inalámbricas disponibles (**Inicio | Conectar a**) i pulsamos **Desconectar**:





Universitat Autònoma de Barcelona

Servei d'Informàtica

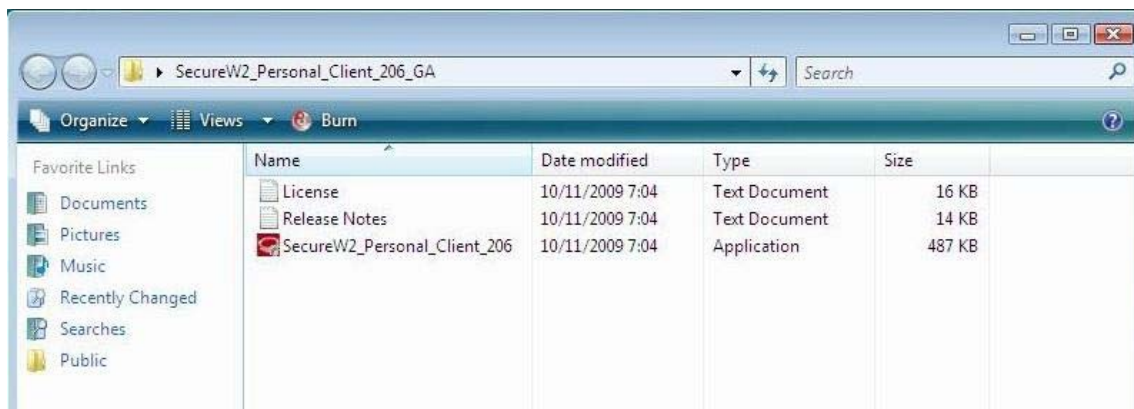
Access to the eduroam wireless network with Windows Vista

Access to the wireless network through 802.1x for users with Windows Vista

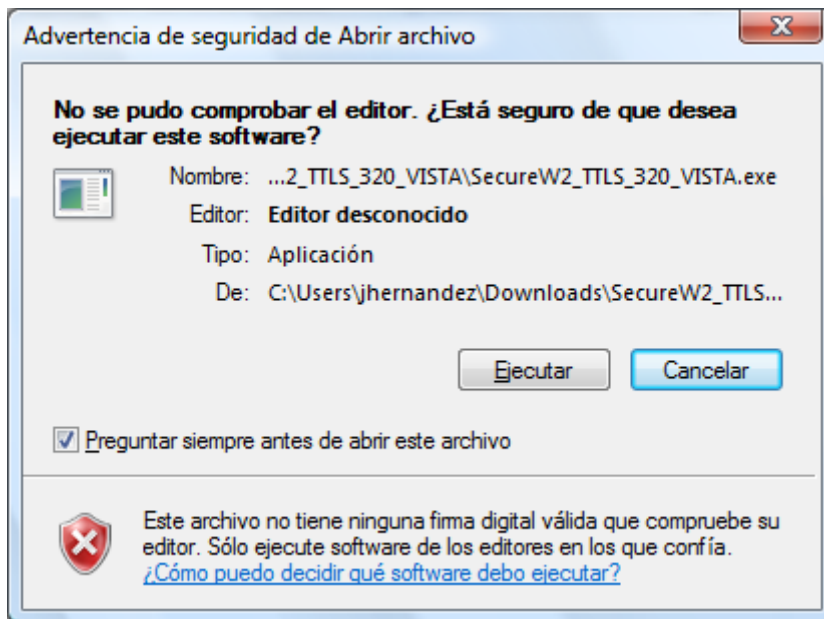
Windows Vista SecureW2 client configuration

Download the client from www.secureW2.com
They request an email to send the download link.

After it, uncompress and install it in your computer:



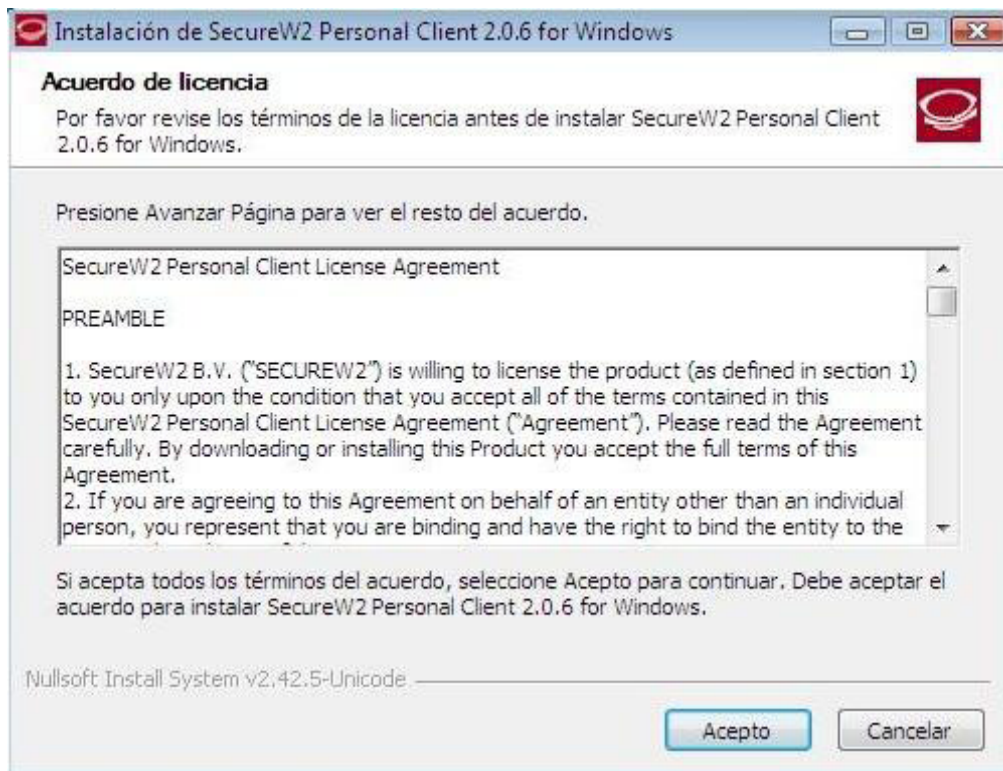
Accept the security warning. Click on **Ejecutar**:



Select a language:



Enter the installation setup and accept the license:



Fill the log data:



After registering will leave the following message (you have to be connected to the Internet to validate registration)



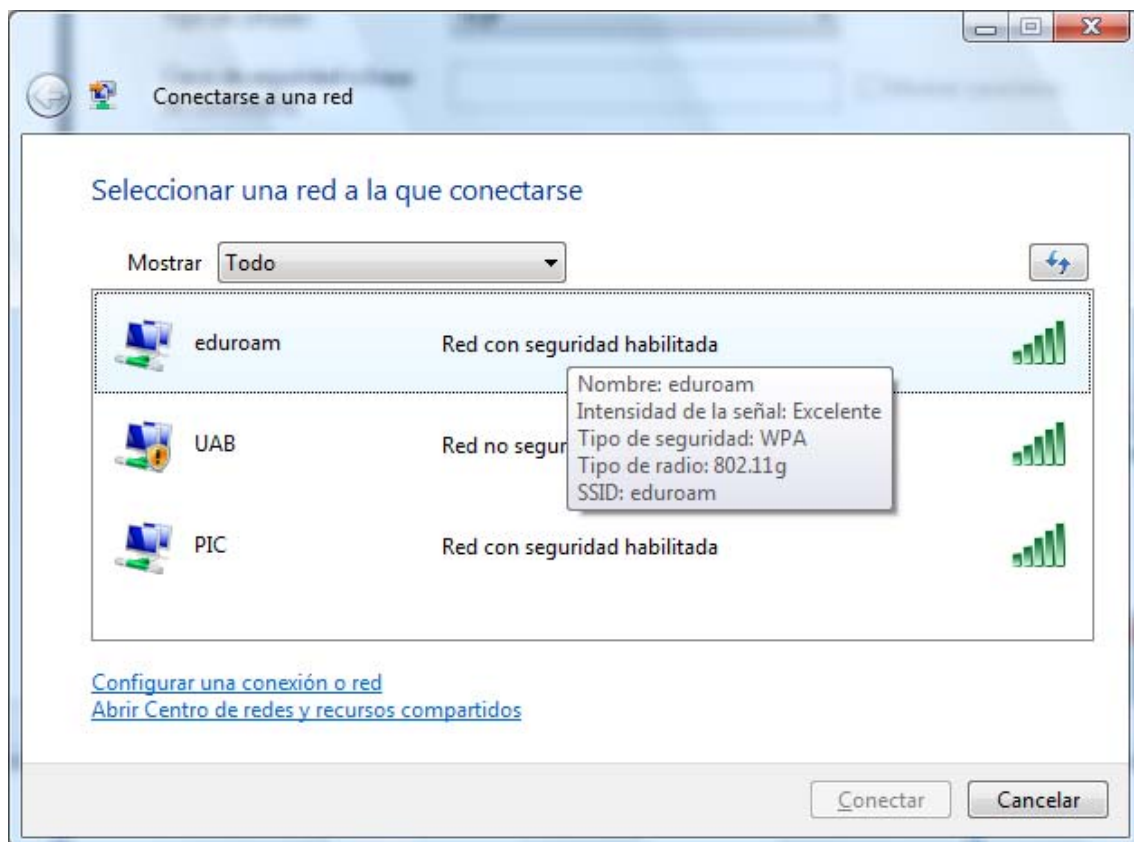
And select all the components:



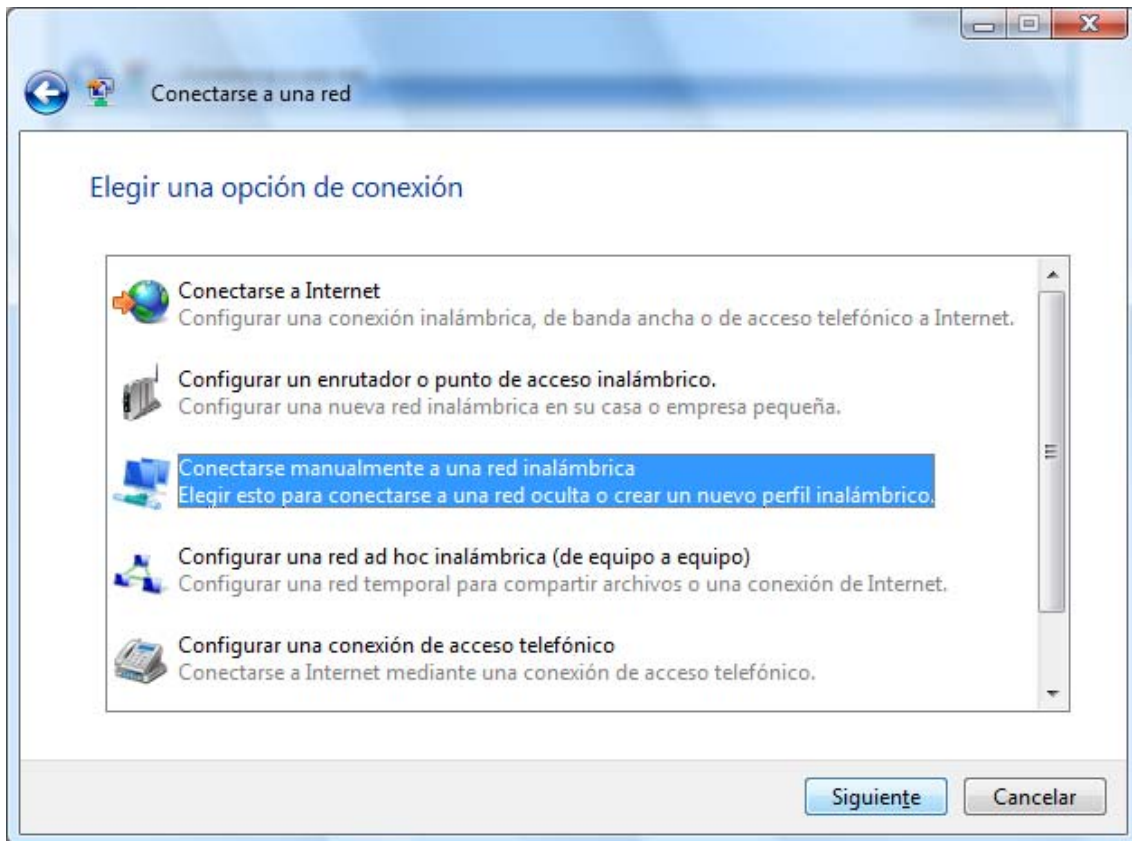
At this point it's necessary to reboot the computer:



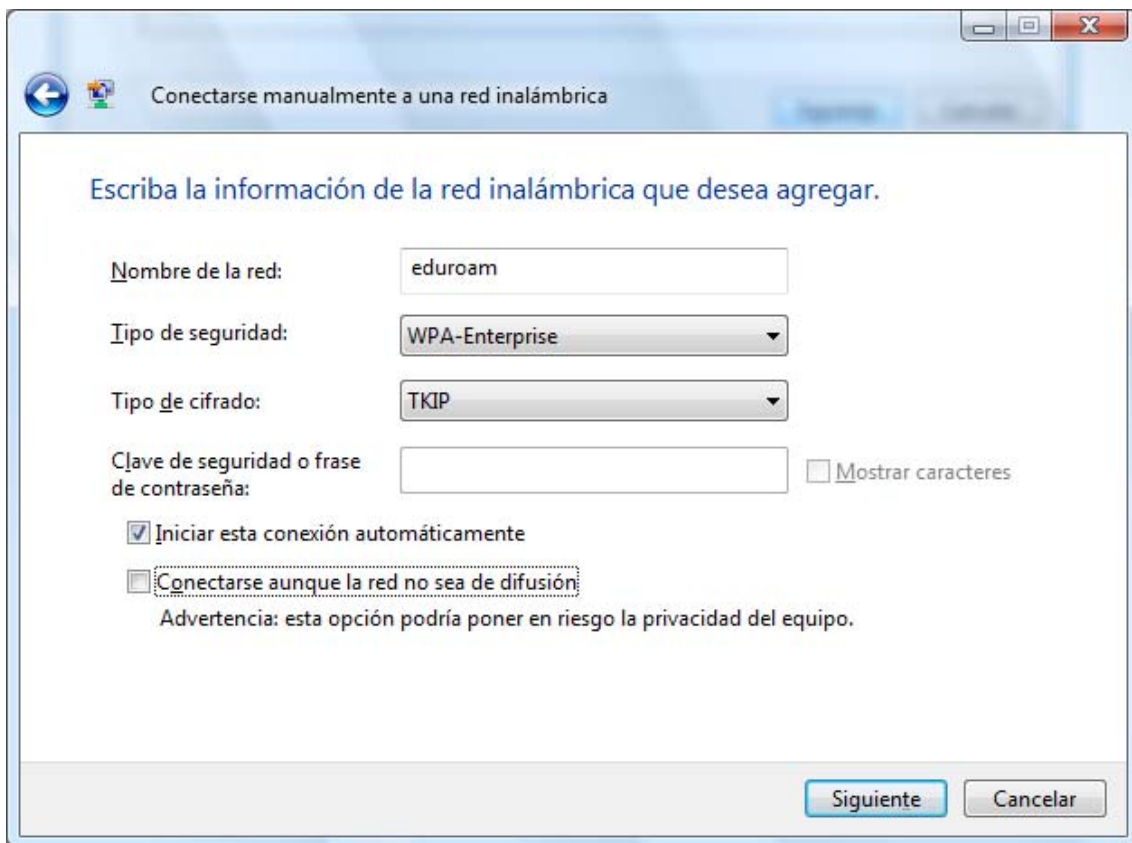
As soon as it detects the eduroam network, click on the mouse right button and select **propiedades**:



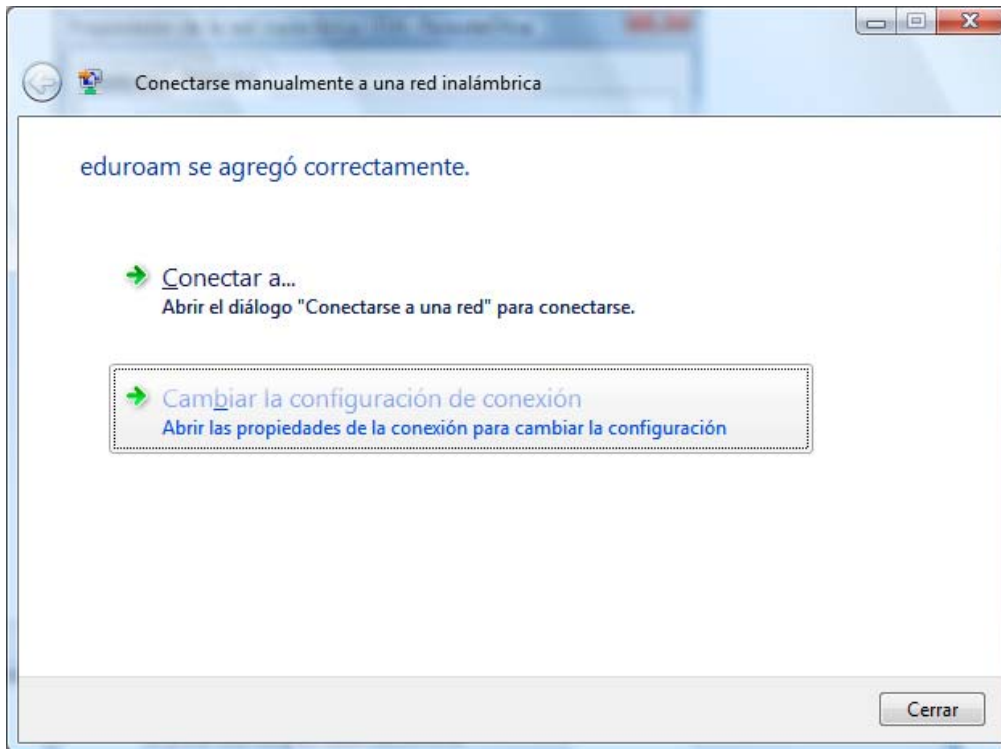
Another option is to click on **Configurar una conexión o red**:



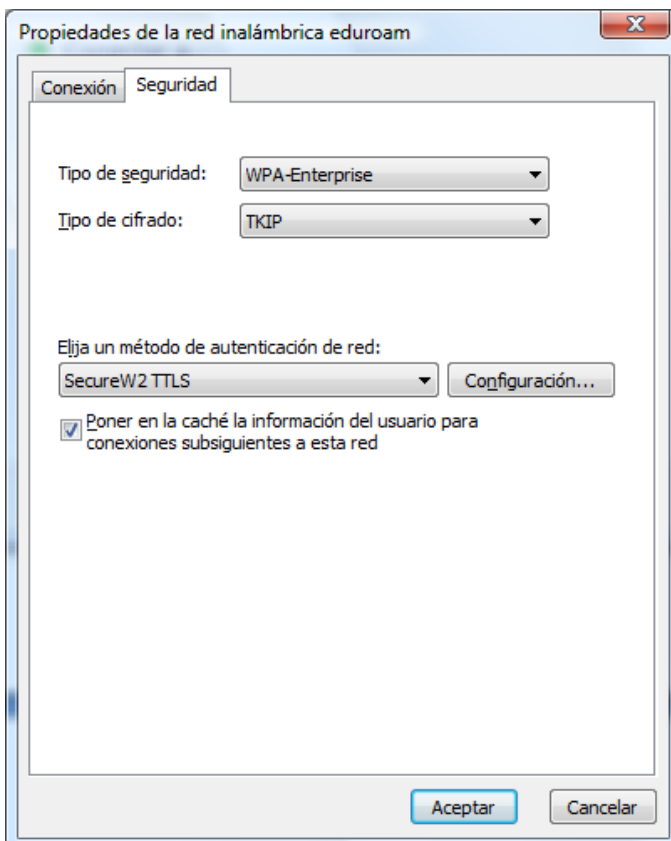
Select the following values and click on **Siguiente**:



And enter in the connection properties:



In any of the two previous cases, we come to the following screen. Put the configuration options and click on **Configuration...**



When we enter in the SecureW2 configuration, a security message appears saying:

Un programa no identificado desea tener acceso a este equipo

No ejecute el programa a menos de que conozca con certeza su procedencia o lo haya usado antes.

Select **PERMITIR** and enter in the configuration.

Here we can create a new profile and name it eduroam:



Select a new name for the profile:



Once we have created a new profile click on the button **Configure** to put the new settings.

In the **Connection** tab, select the next options:



In the **Certificates** card select **Verify server certificate**:



Add the validation server certificate by clicking in the button **Add CA** and will open the next window.

We have to select the certificate **Entrust.net Secure Server Certification Authority** and click on the button **Add CA**:



In the **Authentication** card select the PAP authentication method:



In the **User account** tab in **User** you have to put the NIU followed by **@uab.es** to guarantee the connection outside the campus of UAB. In paragraph **Password** you have to put the password associated to the niu.

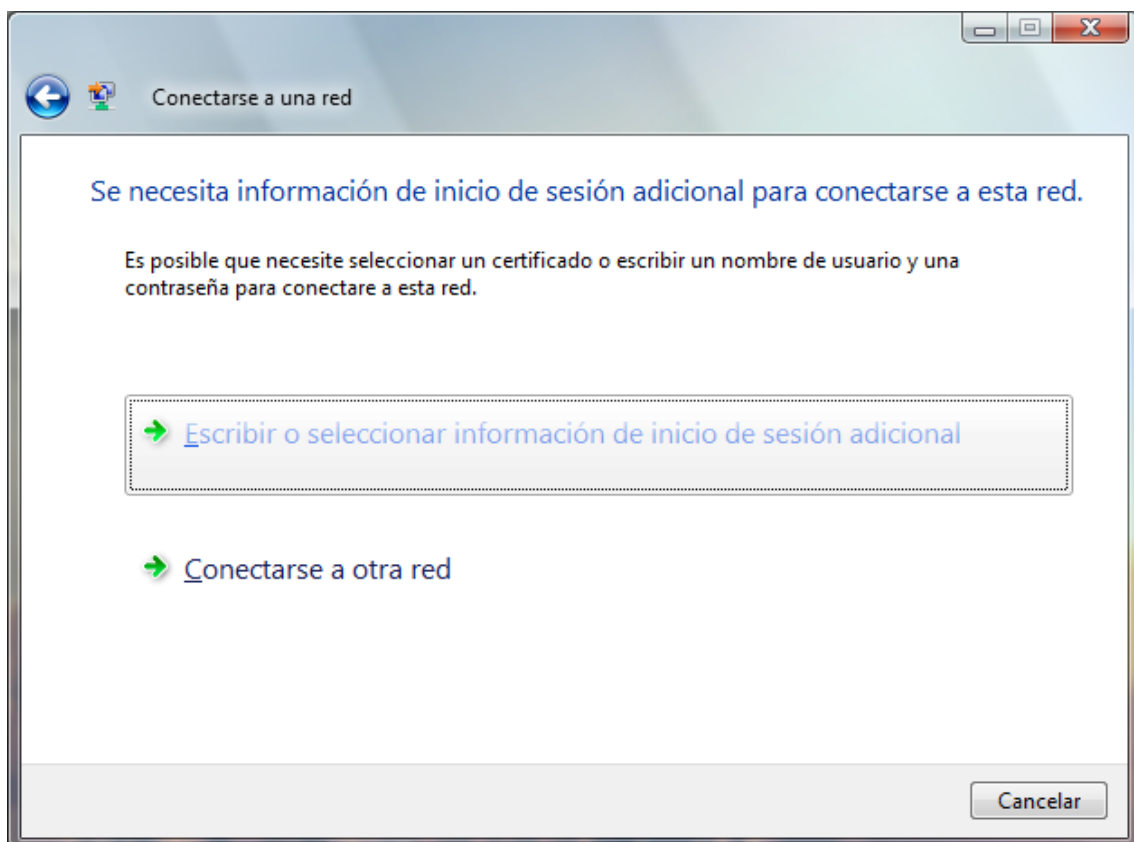


The image shows a screenshot of the 'Personal Client - Eduroam' window. The window has a red header with the 'SecureW2' logo. Below the header, there are four tabs: 'Conexión', 'Certificados', 'Autenticación', and 'Cuenta de usuario'. The 'Cuenta de usuario' tab is selected. In this tab, there is a checkbox labeled 'Pedir credenciales de usuario' which is unchecked. Below this, there are three input fields: 'Usuario:' containing 'niu@uab.es', 'Contraseña:' containing a masked password, and 'Dominio:' which is empty. At the bottom of the tab, there is another checkbox labeled 'Usar esta cuenta para entrar al ordenador' which is also unchecked. At the bottom of the window, there are three buttons: 'Avanzado', 'Aceptar', and 'Cancelar'.

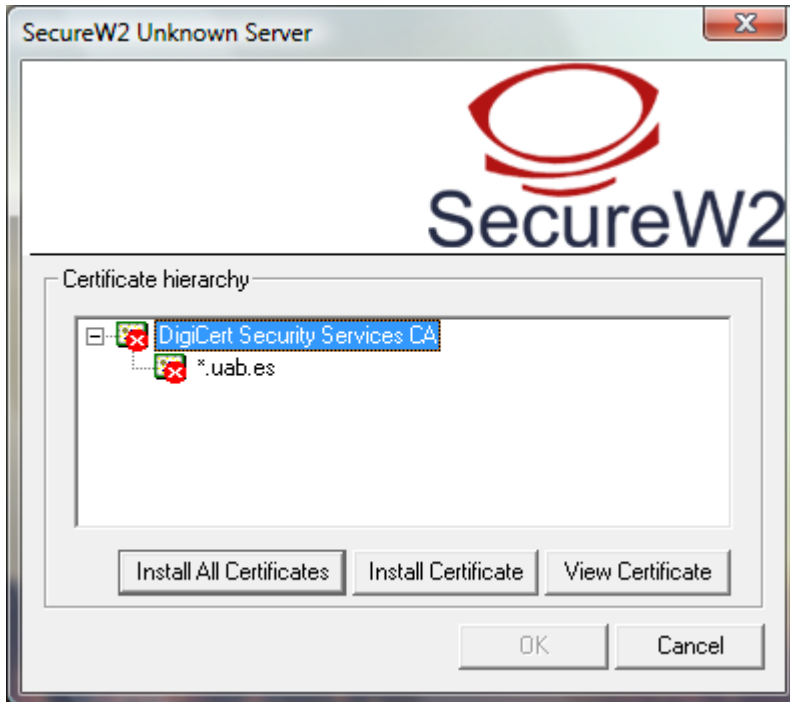
Click on the **Advanced** button and select **Allow users to setup new connections**:



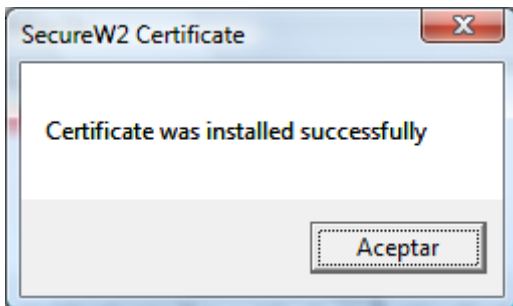
This way, the first time we connect we could install the server certificate:



We will see the certificates that will be installed. Click on **Install Certificate**:

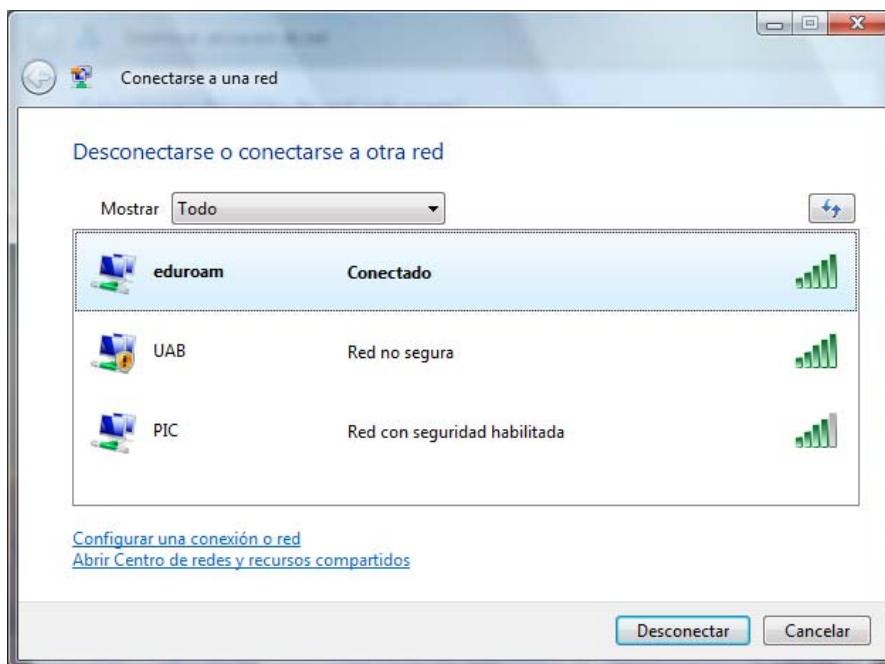


The certificate will install automatically:

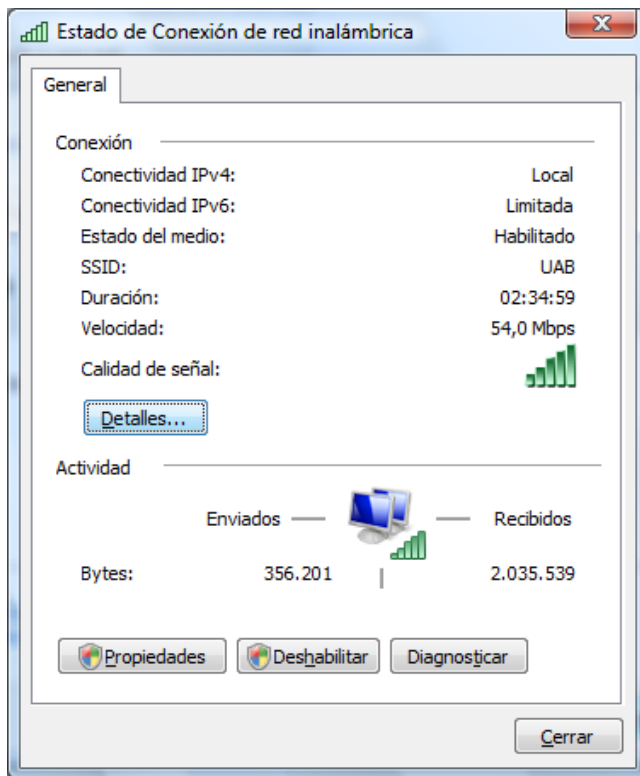




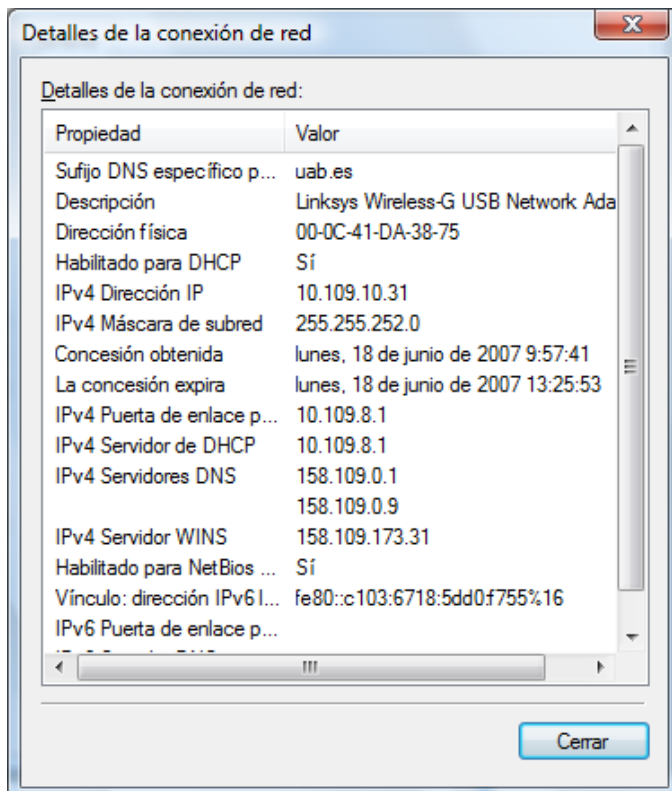
Now we can connect to eduroam:



To see the properties of our connection, from the window that contains the list of available wireless networks (**Inicio | Conectar a**) click on eduroam network with the mouse right button:



Click on **Detalles...**



To disconnect, go to the wireless networks list (**Inicio | Conectar a**) and click on **Desconectar**:

