



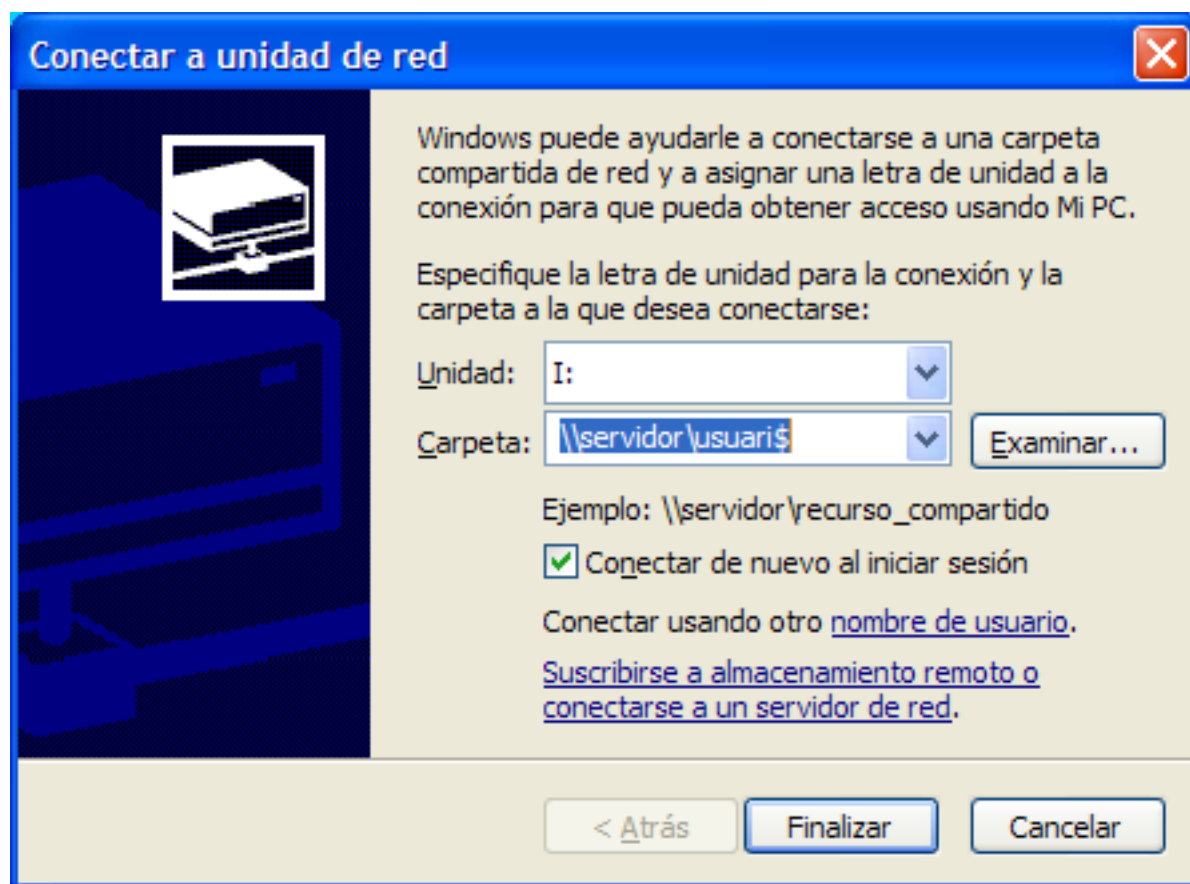
Universitat Autònoma de Barcelona

Servei d'Informàtica

Servei de Xarxa Sense Fils

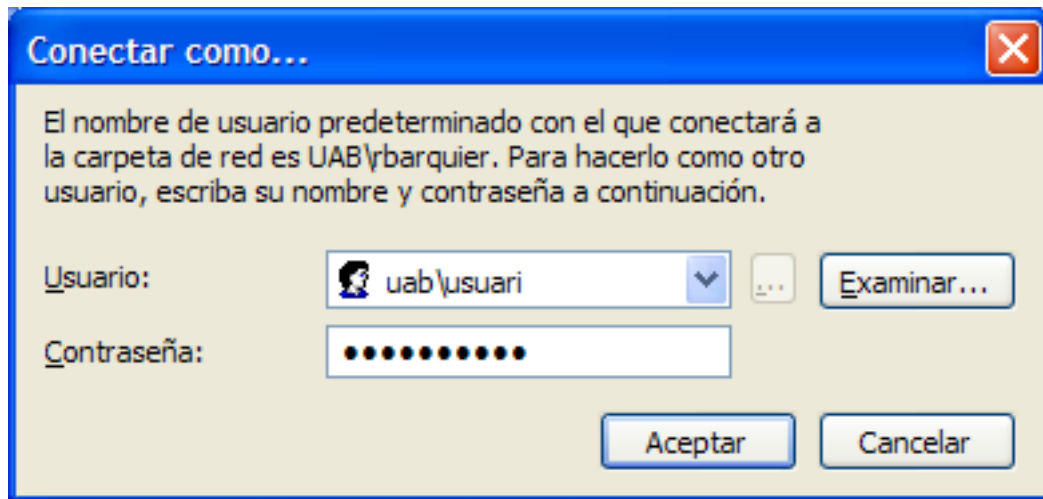
Accés a unitats de xarxa del Servei 2000

Si us heu connectat amb el nivell d'accés PDI, PAS o Usuari Avançat i voleu accedir a les unitats de xarxa del Servei 2000 ho haureu de fer amb un "mapeig manual". Per fer-ho seguiu les instruccions següents: Feu clic amb el botó dret del ratolí sobre la icona "Mi PC" amb l'opció "Conectar a unidad de red..." Haureu de posar el nom del servidor de la vostra facultat seguit del vostre nom d'usuari del Servei 2000 tal i com es veu a la imatge següent:



Es important que estigui marcada la casella "Conectar de nuevo al iniciar sesión" perquè així el "mapeig manual" només caldrà fer-lo una vegada. Com que no us heu connectat al Servei 2000, en aquesta mateixa finestra, haureu de seleccionar l'opció "Conectar usando otro nombre de usuario". S'obrirà una nova finestra on haureu de posar el vostre nom d'usuari i la paraula clau del Servei 2000. Per acabar polseu el

botó "Aceptar".



Per qualsevol dubte sobre aquest servei podeu posar-vos en contacte amb el Centre d'Assistència i Suport per correu electrònic (cas@uab.es) o telèfon (2100).