

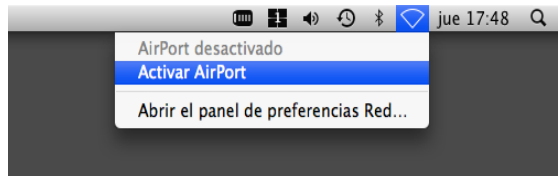


Universitat Autònoma de Barcelona

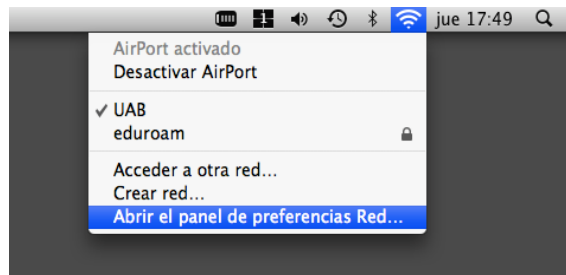
Servei d'Informàtica

Guia de configuració per MAC-OS Leopard

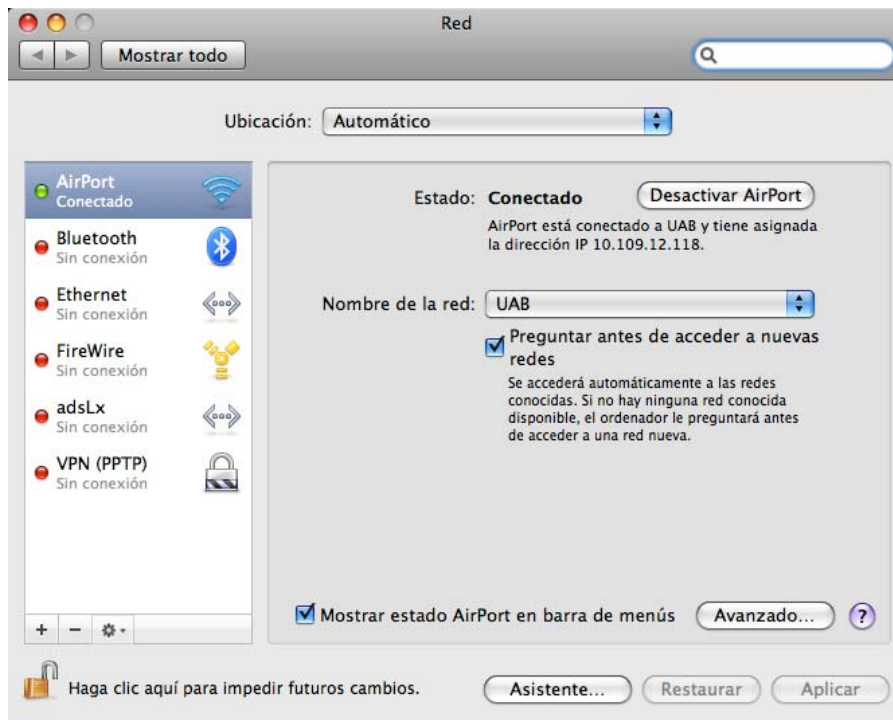
Cal que us assegureu que l'AirPort del vostre Mac estigui actiu. Cliqueu la icona de l'AirPort que hi ha a la barra de menú del vostre Mac, tal com es mostra en la següent imatge:



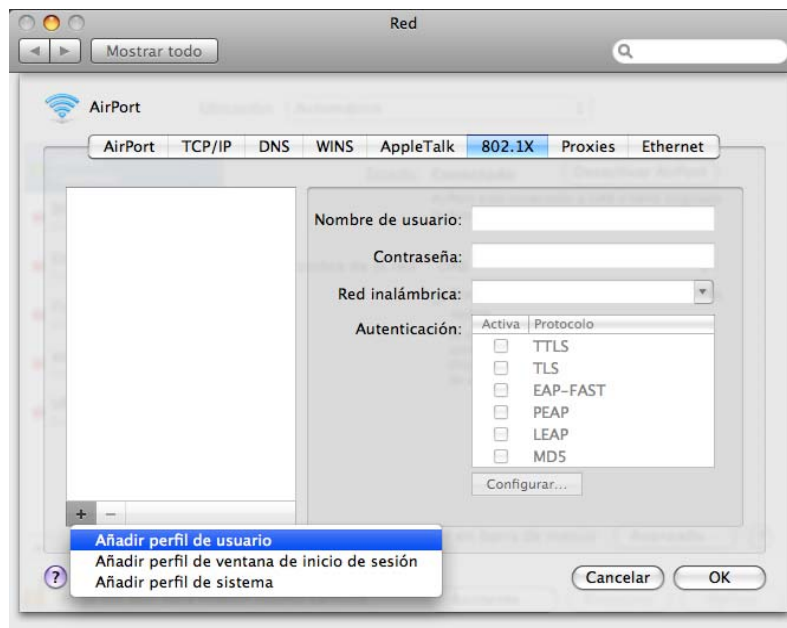
Un cop activat l'Airport, obrim el tauler de preferències de Xarxa.



Per connectar-vos a Eduroam caldrà habilitar les connexions del tipus 802.1X. Per configurar-les cal que seleccioneu la connexió AirPort i feu clic en el botó Avanzado.



Seleccionarem la pestanya **802.1X**, i Afegirem un nou perfil d'usuari tal com es pot observar a continuació:



Anomeneu al perfil Eduroam, La informació que heu de posar als camps de la finestra és la següent:

Nombre de Usuario: "elvostreNIU"@uab.es

Contraseña: la vostra contrasenya per accedir a Correu i Intranet

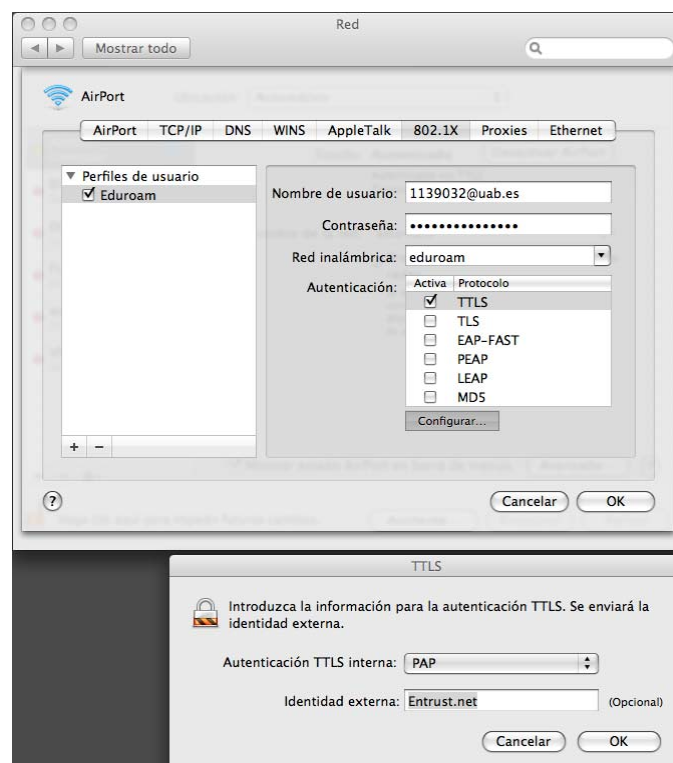
Red inalámbrica: eduroam

Autenticación: desactiveu qualsevol altre opció marcada i seleccioneu TTLS.

Feu clic a Configurar i seleccioneu en el camp

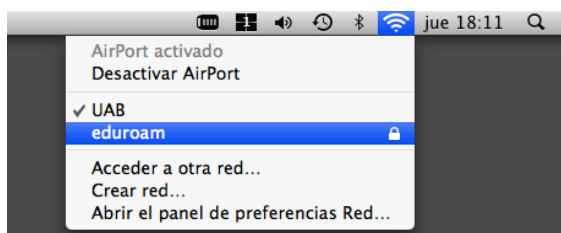
Autenticación TTLS interna: PAP.

Identidad externa: Entrust.net

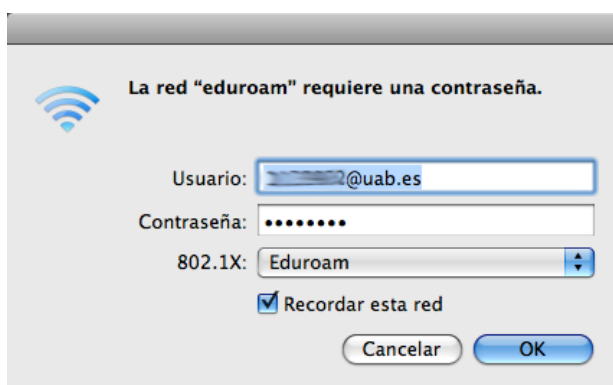


Després prémeu "OK" i una altra vegada "OK" i després "Aplicar"

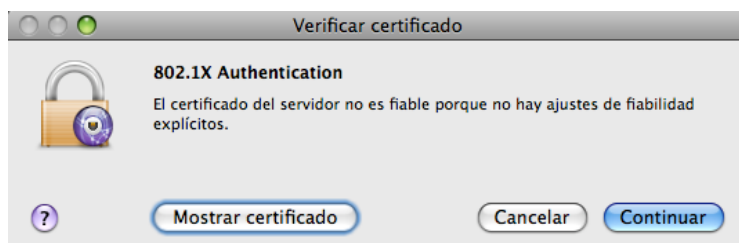
Ja podem establir la connexió am eduroam, accedint al menú de l'Airport i seleccionant eduroam



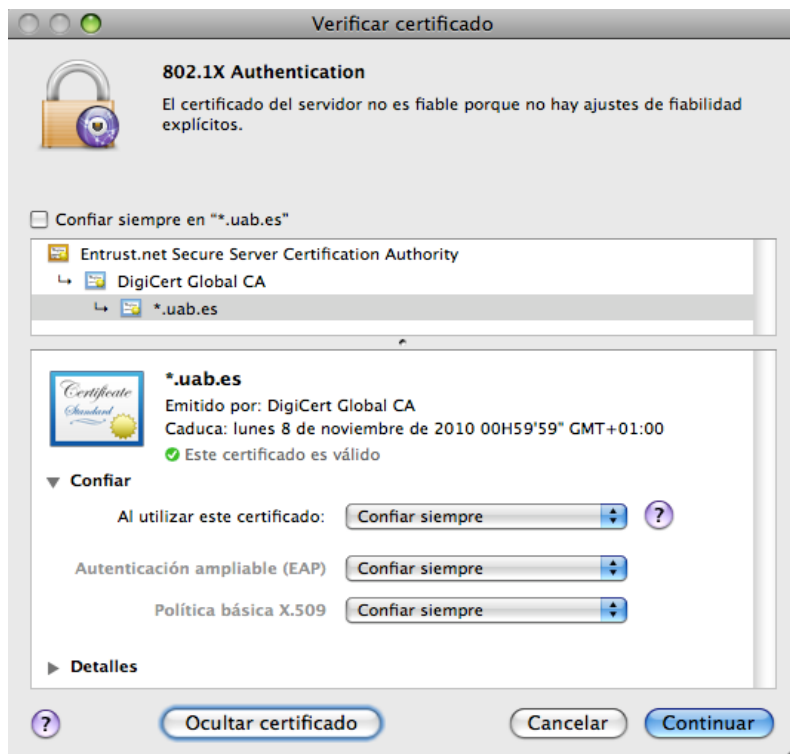
S'obrirà la següent finestra on haureu de tornar a escriure el vostre NIU@uab.es i la vostra contrasenya associada al NIU; al camp 802.1X seleccioneu el perfil Eduroam, tal com podeu observar a continuació:



La connexió a **eduroam** utilitza un certificat de la UAB, si no heu configurat la Identitat externa TTLS és possible que, la primera vegada que intenteu connectar us mostri un missatge de verificació del certificat, heu de clicar en la opció **Mostrar certificado**.



Apareixerà una pantalla indicant que el certificat és vàlid, heu de fer clic en la opció **Confiar** seleccionar en la opció "Confiar sempre" en el desplegable **Al utilitzar este certificado**



Un cop realitzat aquest procediment, la xarxa sense fils eduroam està configurada en el vostre equip, un com s'estableixi la connexió, ja hauríeu de poder accedir a Internet, als serveis d'Intranet, i al tots el continguts del Catàleg de les Biblioteques de la UAB.