

SERVEI D'IMPRESSIÓ A LES ESCOLES DE L'EDIFICI BLANC DE LA FUNDACIÓ UAB

Com a alumne de l'Escola de FUAB formació tens accés a utilitzar qualsevol dels sistemes d'impressió, copia o escaneig, que s'ofereixen a la UAB des de qualsevol equip, així com des de dispositius particulars, portàtils i mòbils, i recollir les impressions a qualsevol equip tant de l'Edifici Blanc com del campus de la UAB, biblioteques, sales d'informàtica, ...

[Imprimir de les aules d'informàtica o biblioteques](#)

[Imprimir des d'un dispositiu de memòria](#)

Ubicacions de les impressores d'autoservei a l'Edifici Blanc:

- Passadís de la 1a planta l'aula 140
- Replà 2a planta
- Sala d'estudis 2a planta
- Replà 3a planta

Ubicació de les impressores d'autoservei al campus de la UAB [ubicació del equip d'autoservei](#)

Resolució d'incidències o avaries 935 811 660 / ocivica@canon.es

Diferents formes d'impressió <http://pagines.uab.cat/impressio/>

Característiques del servei:

- Identificar-se mitjançant el carnet d'estudiant de la UAB.
- Imprimir des d'un dispositiu de memòria USB (només PDF) [imprimir des d'un dispositiu de memòria](#)
- Imprimir des de qualsevol dispositiu (només PDF) [imprimir via correu electrònic](#) / [imprimir via web](#)
- Escanejar i desar a un dispositiu de memòria USB.
- Recollida de treballs a qualsevol de les impressores distribuïdes pel campus de la UAB. El sistema manté els treballs en cua durant 24hores; passat aquest temps s'esborren i no es poden recuperar.

Primer Contacte [primer contacte](#)

Per a poder utilitzar el servei cal **carregar saldo** al compte personal:

- Des de la passarel·la de pagament <https://impressio.uab.cat/ig/budgetrecharge/index.php>
- Des dels carregadors [procediment de recàrrega saldo](#) distribuïts pel campus [veure ubicació](#)
- Des de qualsevol dels centres assistits [veure ubicació](#)

Per imprimir és indispensable disposar de **saldo suficient** en el compte personal.

Recàrrega de saldo [recàrrega de saldo](#)

Tarifes d'impressió: [Quin preu tenen les còpies?](#)

La impressió a doble cara és més econòmica en concepte d'estalvi de paper.

Recollida impressió recollida impressions

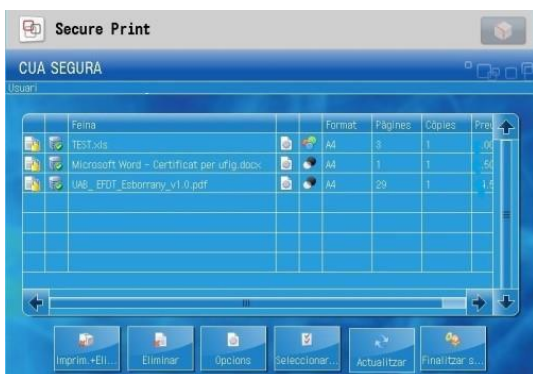
Per recollir les impressions cal introduir el carnet d'estudiant de la UAB en el lector o introduir el NIU i la contrasenya.



Seleccionar els documents d'un a un o tots a l'hora i imprimir o cancel·lar els documents prement el botó corresponent:

Imprimir + eliminar imprimeix els documents i els esborra del servidor

Eliminar esborra els documents seleccionats del servidor sense imprimir-los.



L'import de les impressions es descomptarà del saldo una vegada imprès.